



Centrālā statistikas
pārvalde

GATAVOŠANĀS GAITA 2021. GADA TAUTAS SKAITĪŠANAI

Maranda Behmane

CSP Sociālās statistikas departamenta direktore



Centrālā statistikas
pārvalde

Prezentācijas plāns

1. MK uzdevumi 2021. gada tautas skaitīšanas organizācijas jomā;
2. Demogrāfijas sadaļa;
3. Ekonomiskās aktivitātes sadaļa;
4. Sasniegtais izglītības līmenis;
5. Turpmākās aktivitātes.



Centrālā statistikas
pārvalde

MK uzdevumi 2021. gada tautas skaitīšanas organizācijas jomā

Ministru kabinets 2012.gada 21.februārī uzdeva Ekonomikas ministrijai (protokols Nr. 10 37.§) izstrādāt priekšlikumus nākamās tautas skaitīšanas organizēšanas pilnveidošanai, lai 2021.gada tautas skaitīšanu varētu veikt, visu nepieciešamo informāciju iegūstot no administratīvajiem reģistriem un citām datu bāzēm, atsakoties no iedzīvotāju aptaujas internetā vai viņu dzīvesvietās.

MK Rīkojums Nr. 281, 02.06.2015

Par valsts budžeta ilgtermiņa saistībām jaunajai politikas iniciatīvai "2021.gada tautas skaitīšanas sagatavošana un organizēšana" un datu apstrādei līdz 2023.gadam.

DEMOGRĀFIJAS SADAĻA

Iedzīvotāju reģistra informācija:

- ✓ Dzimums;
- ✓ Vecums;
- ✓ Dzimšanas valsts;
- ✓ Pilsonība;
- ✓ Juridiskais ģimenes stāvoklis;
- ✓ **Pastāvīgā dzīves vieta=deklarēto dzīves vietu;**
- ✓ Ģimenes kodols un mājsaimniecības struktūra.



Centrālā statistikas
pārvalde

DEMOGRĀFIJAS SADAĻA

Mikroskaitīšanas rezultāti:

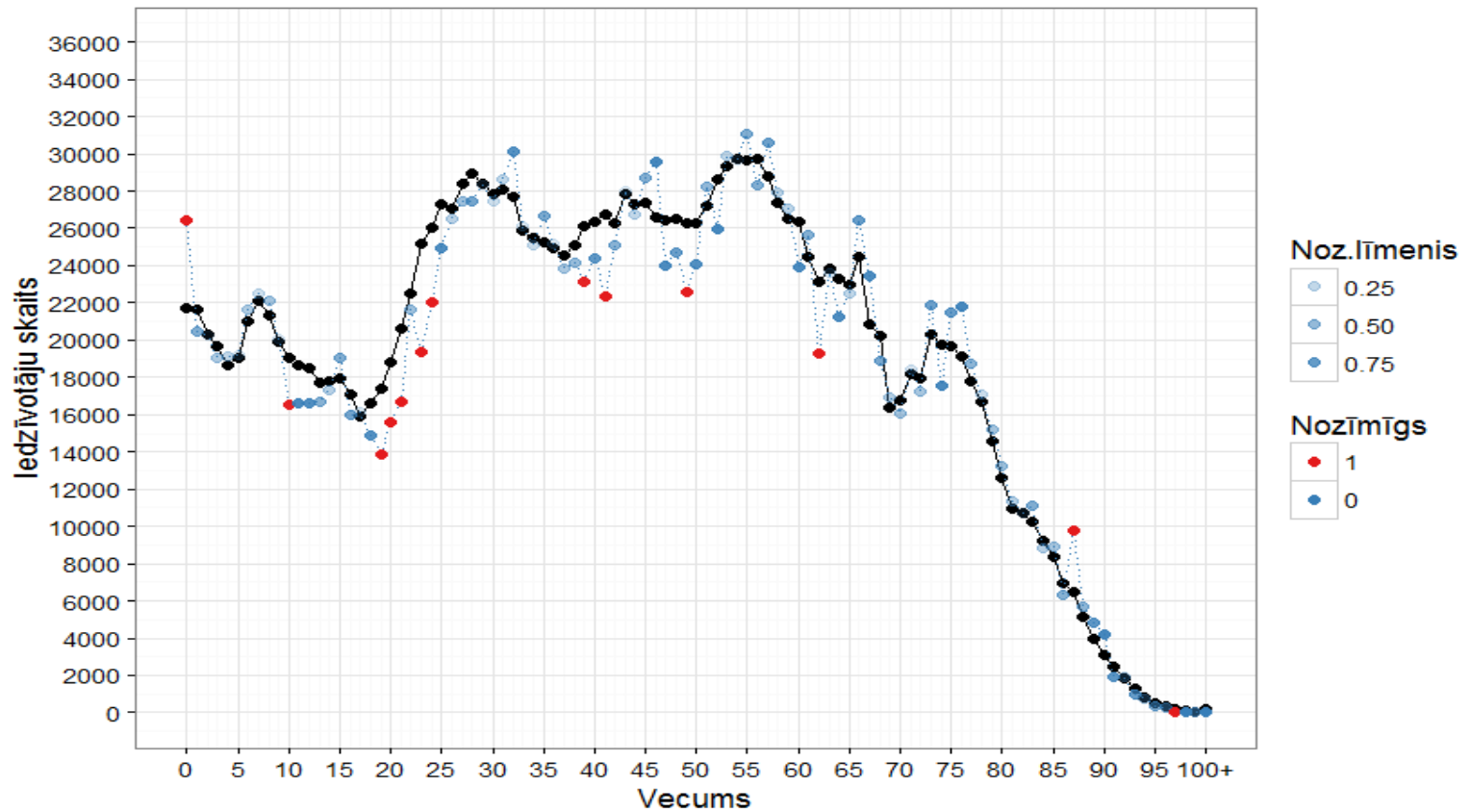
1. Rezultāti apstiprināja, ka iedzīvotāju skaits tiek novērtēts pietiekami precīzi;
2. Nepieciešama papildus to administratīvo datu kvalitātes pārbaude, kuri tiek izmantoti novērtējot iedzīvotāju skaitu vecumā grupā no 18 līdz 26 gadiem;
3. Nepieciešama papildus izpēte par ārzemēs dzimušo 0 gadīgo bērnu iekļaušanu vai neiekļaušanu pastāvīgo iedzīvotāju skaitā.



Centrālā statistikas
pārvalde

DEMOGRĀFIJAS SADAĻA

Iedzīvotāju statistika (melnie) un TMS novērtējumi (krāsainie) 2015-09-01

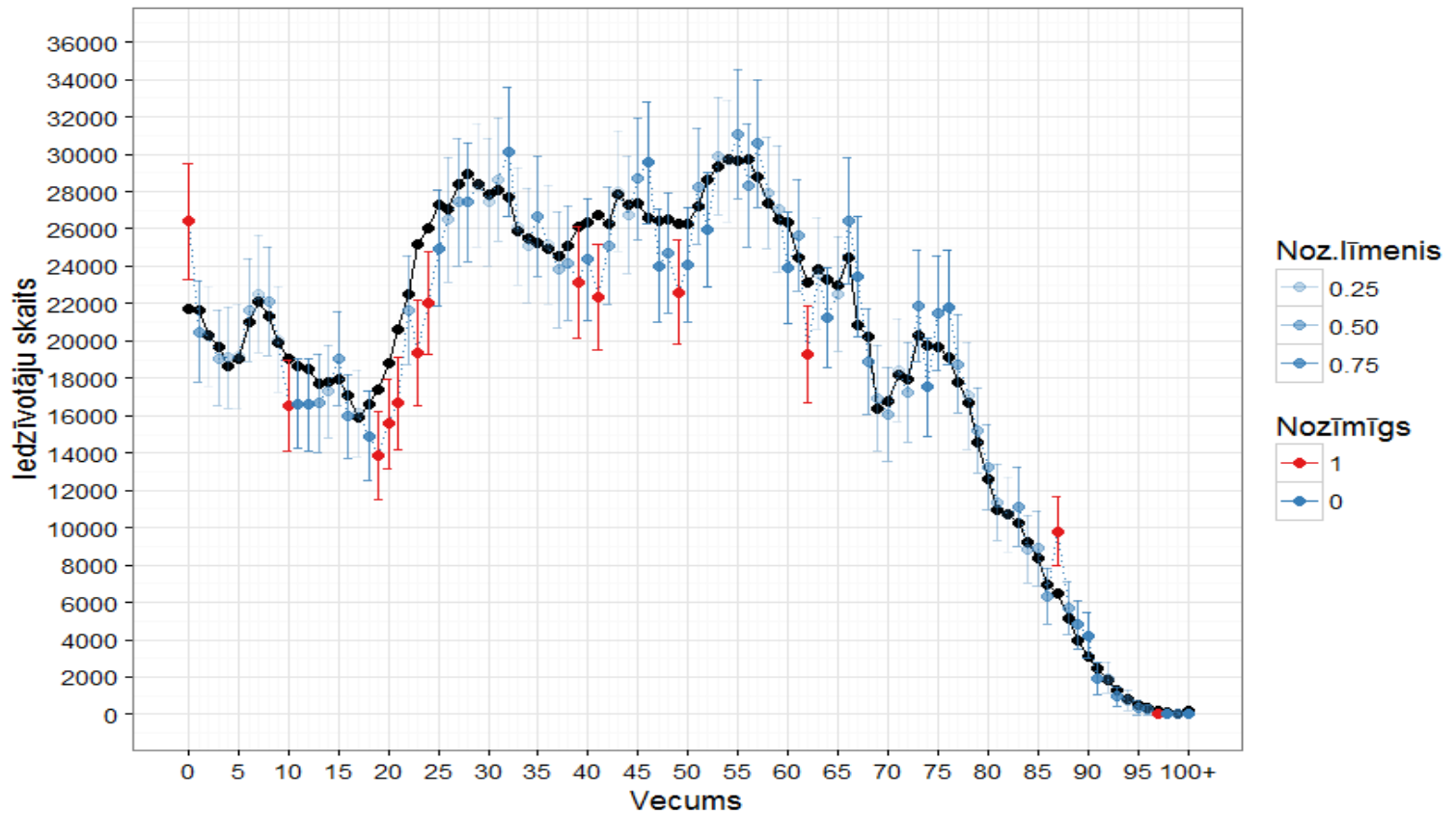




Centrālā statistikas
pārvalde

DEMOGRĀFIJAS SADAĻA

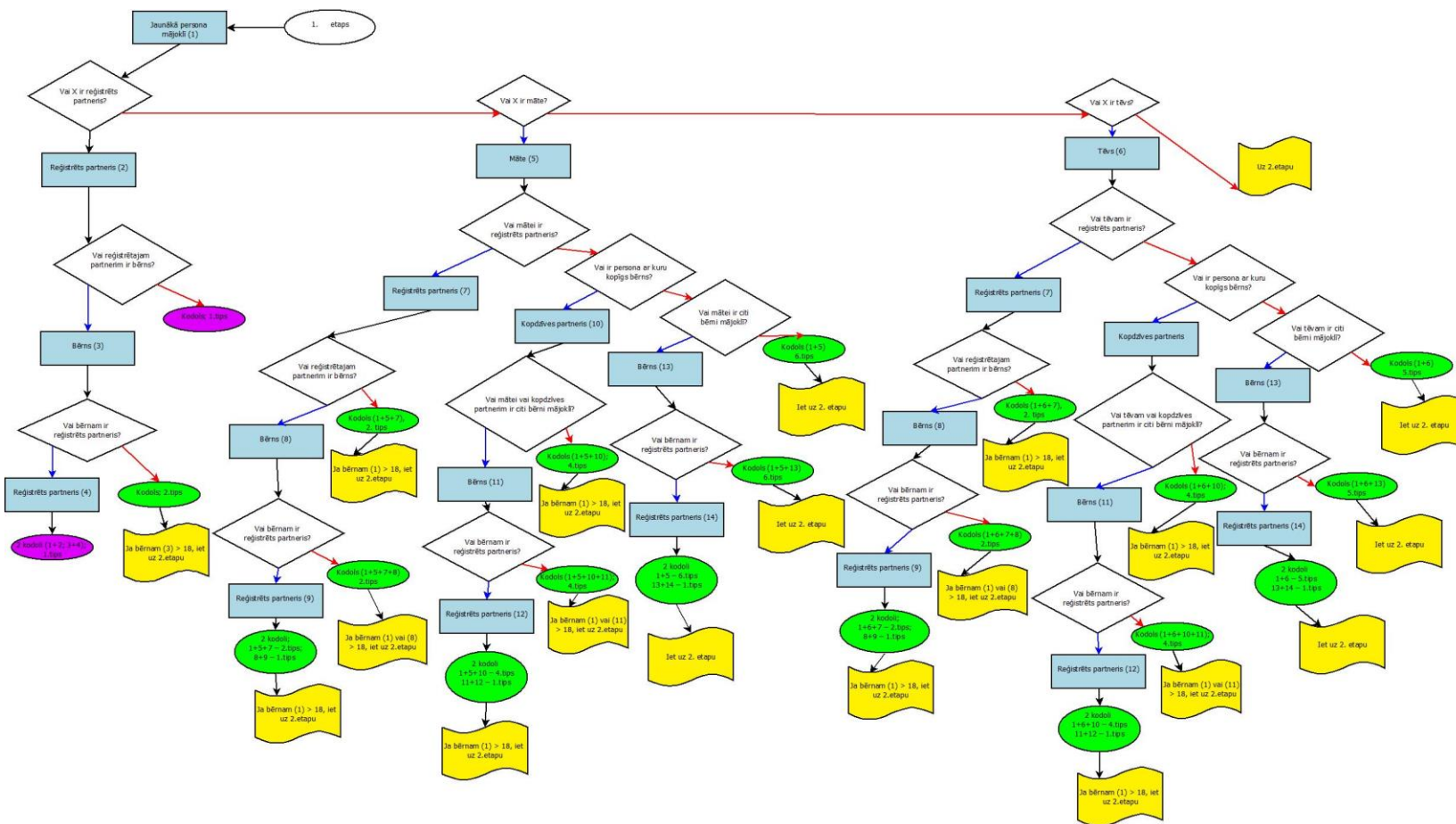
Iedzīvotāju statistika (melnie) un TMS novērtējumi (krāsainie) 2015-09-01





Centrālā statistikas
pārvalde

ĢIMENES KODOLA UN MĀJSAIMNIECĪBAS STRUKTŪRAS MATRICA



DEMOGRĀFIJAS SADAĻA

2021. gadā būs pārrāvums iedzīvotāju skaita sadalījumam pa administratīvajām teritorijām, jo tiks izmantota deklarētā dzīves vieta;

Pašreiz identificētās problēmas:

- ✓ Dzīves vietā deklarēti bērni vecumā līdz 15 gadiem bez pieaugušajiem;
- ✓ Ģimenes kodolā palielinās vientuļo tēvu īpatsvars

EKONOMISKĀS AKTIVITĀTES SADAĻA

1. Nodarbinātība:

- ✓ Analizēta likumdošana, kas regulē administratīvo datu apkopošanu procesu, izmantotās definīcijas, pārklājums;
- ✓ Apzināti datu avoti;
- ✓ Dati salīdzināti ar DSP gan personu, gan kopsavilkumu līmenī;



Centrālā statistikas
pārvalde

EKONOMISKĀS AKTIVITĀTES SADAĻA

Datu avoti:

VID saņemtie dati:

22. tabula – nodarbinātie (periods - mēnesis)

19. tabula – ziņu kodi (aizgājis no darba, bērna kopš. atv., bezalgas atvaļinājumā, sācis vai beidzis darbu ārzemēs) – par visu pieejamo periodu

43.2 tabula – mikrouzņēmumu darbinieki (periods - mēnesis)

20. tabula – pašnodarbinātie (periods - ceturksnis)

26.1. tabula – ārzemēs gūtie ienākumi (periods – gads)

26.2 tabula – jūrnieki (periods - mēnesis)

27.1 – saimnieciskās darbības veicēji, kas atskaitās vienkāršajā grāmatvedības sistēmā (periods – gads)

27.2 – saimnieciskās darbības veicēji, kas atskaitās divkāršajā grāmatvedības sistēmā (periods – gads)

40.- paziņojums par fiziskai personai izmaksātām summām

65. – ziņojums par sezonas laukstrādnieku ienākuma nodokli u.c.

NVA dati par bezdarbniekiem un darba meklētājiem;

FM dati par diplomātiem un viņu ģimenes locekļiem ??? u.c

CSP Statistiskā lauku saimniecību reģistra dati:

CSP 2013. gada lauku saimniecību struktūras apsekojuma dati, aptver ap 1/3 daļu visu Latvijas lauku saimniecību, izlasē ~30 000 saimniecību; Nākošais apsekojums 2020. gadā.

CSP regulāro apsekojumu dati



Centrālā statistikas
pārvalde

EKONOMISKĀS AKTIVITĀTES SADAĻA

	Administratīvie datu avoti		Darbaspēka apsekojums		Vai atšķirība ir statistiski nozīmīga?
	Skaitis	%	Novērtējumi		
			Skaitis	%	
Nodarbinātais (-ā)	884 423	53.0	887 509	53.3	1
Bezdarbnieks (-ce)	79 350	4.8	100 820	6.1	0
Nestrādājošs (-a) pensionārs (-e)	403 795	24.2	406 781	24.4	1
Iedzīvotājs (-a), kurš (-a) saņem ienākumus no īpašuma vai ieguldījumiem	8 741	0.5	NA	NA	0
Nestrādājošs (-a) students (-e)/skolnieks (-ce)	83 013	5.0	112 336	6.7	0
Cits (mājsaimnieki(-ces) +cits)	209 007	12.5	157 470	9.5	0

EKONOMISKĀS AKTIVITĀTES SADAĻA

2. Bezdarbnieki:

- ✓ Reģistrēto bezdarbnieku skaits NVA datos 2016. gada 2. cet. par 13.3 tūkst. mazāks kā DSP apsekojumā (2015.gada sākumā – 21.7 tūkst.);
- ✓ Iespējamie risinājumi 2021. gadā – imputācija vai NVA datu izmantošana.

EKONOMISKĀS AKTIVITĀTES

SADAĻA

3. Nestrādājošie pensionāri:

- ✓ Pieejami precīzi administratīvie dati;

4. Iedzīvotāji, kuri saņem ienākumus no īpašumiem vai ieguldījumiem;

- ✓ VID informācija; LB organizētās Latvijas privāto mājsaimniecību finanšu un patēriņa aptauju (2017. un 2020. gadā) datu izmantošana;

5. Nestrādājoši skolēni, audzēkņi, studenti:

- ✓ Izm informācija par skolēniem, audzēkņiem. Tiek gaidīts augstskolu reģistrs; CSP rīcībā pašreiz informācija par 79% studentu.



Centrālā statistikas
pārvalde

NODARBINĀTĪBAS STATUSS PAMATDARBĀ

1. Darba ņēmējs;
2. Darba devējs (īpašnieks);
3. Pašnodarbināta persona;
4. Ģimenes uzņēmumā strādājošs nealgots darbinieks

Problēmas:

Starptautisko un VID lietoto definīciju atšķirības.

Piemēram, kas ir ģimenes ārsts?



Centrālā statistikas
pārvalde

VIETĒJĀ DARBĪBAS VEIDA SAIMNIECISKĀS DARBĪBAS VEIDS(NACE)

✓ Sagatavots algoritms pamatdarba vietas noteikšanai. Latvijā 78 % nodarbināto ir viena darba vieta, 18 % - divas, bet 4 % - trīs un vairāk;

✓ Uz 01.01.2015 NACE nozare nebija piekārtota 72.9 tūkst. jeb 8.2% nodarbināto

Problēmas:

✓ *NACE noteikšana VID datos, kurus iesniegušas pašvaldības. Valsts pārvaldē gandrīz 2x vairāk nodarbināto, kā DSP apsekojumā un 5-darbs apsekojumā;*

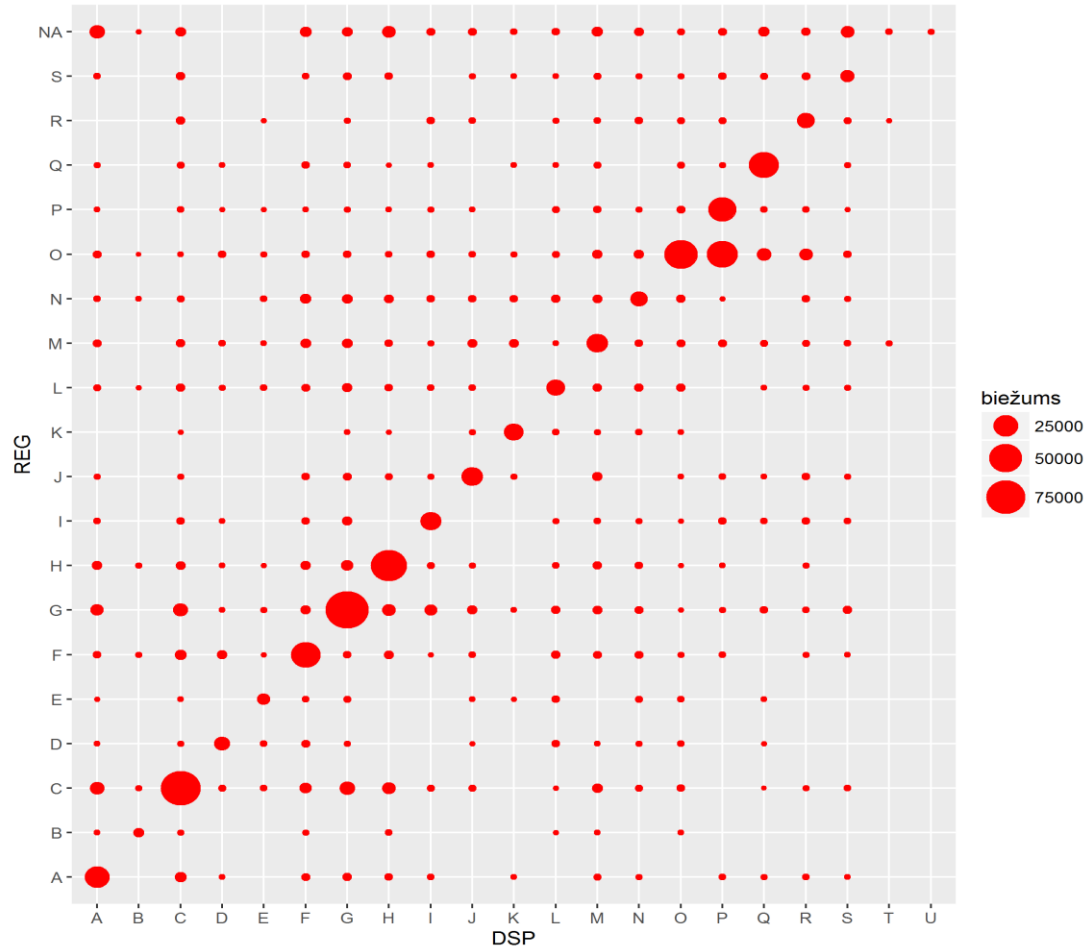
✓ *Lauksaimniecība;*

✓ *Ēnu ekonomika.*



Centrālā statistikas
pārvalde

Nozaru sadalījums darbaspēka apsekojumam (x-ass) un reģistram (y-ass)





Centrālā statistikas
pārvalde

PROFESIJA (ISCO)

- ✓ Uz 01.01.2015 ISCO kods nebija piekārtota 149.5 tūkst. jeb **16.9%** nodarbināto;
- ✓ DSP 5 reizes vairāk 6.grupas (kvalificēti lauksaimniecības darbinieki) darbinieku un 2 reizes mazāk vadītāju.

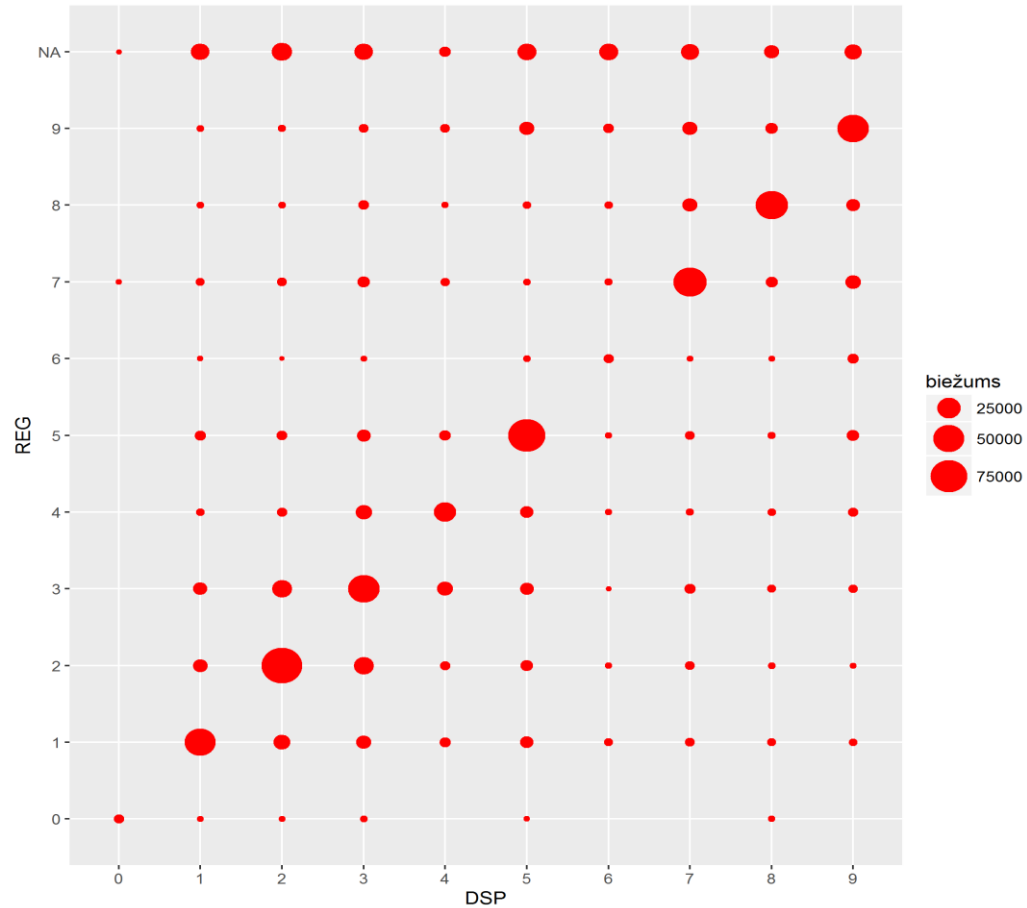
Problēmas:

- ✓ LR likumdošana – mikrouzņēmumos strādājošiem, pašnodarbinātiem, ar uzņēmuma līgumu strādājošiem profesijas kods nav jānorāda;
- ✓ Lauksaimniecībā nodarbinātie;
- ✓ Ēnu ekonomika.



Centrālā statistikas
pārvalde

Profesiju grupu sadalījums darbaspēka apsekojumam (x-ass) un reģistram(y-ass).





Centrālā statistikas
pārvalde

SEKMĪGI IEGŪTAIS AUGSTĀKAIS IZGLĪTĪBAS LĪMENIS

1. 2011. gada tautas skaitīšanas rezultāta pārveides algoritma izstrāde atbilstoši ISCED 2011;

ISCED 2007 - 6 izglītības līmeņi

ISCED 2011 - 8 izglītības līmeņi

2. Informācijas apkopošana par mācību iestāžu absolventiem 2011-2021;

Problēma: ārzemēs iegūtā izglītība. Pēc mikroskaitīšanas datiem 25% doktora grādu un 12% maģistra grādu ieguvuši ārzemēs.



Centrālā statistikas
pārvalde

TURPMĀKĀS AKTIVITĀTES

1. Uzsākts darbs, lai sagatavotu demogrāfijas un nodarbinātības sadaļu uz 01.01.2016;
2. Datu lietotāju informēšana par gaidāmām pārmaiņām reģionālās statistikas jomā;
3. Jauna datu avotu apzināšana, to kvalitātes analīze un sekošana likumdošanas izmaiņām jau esošajos;
4. Sociālās statistikas noliktavas funkcionalitātes paplašināšana;
5. Jāpēta trūkstošo datu imputācijas iespējas.



Centrālā statistikas
pārvalde

Paldies par uzmanību!

