

Iedzīvotāju skaita dinamika



Iedzīvotāju skaita izmaiņas



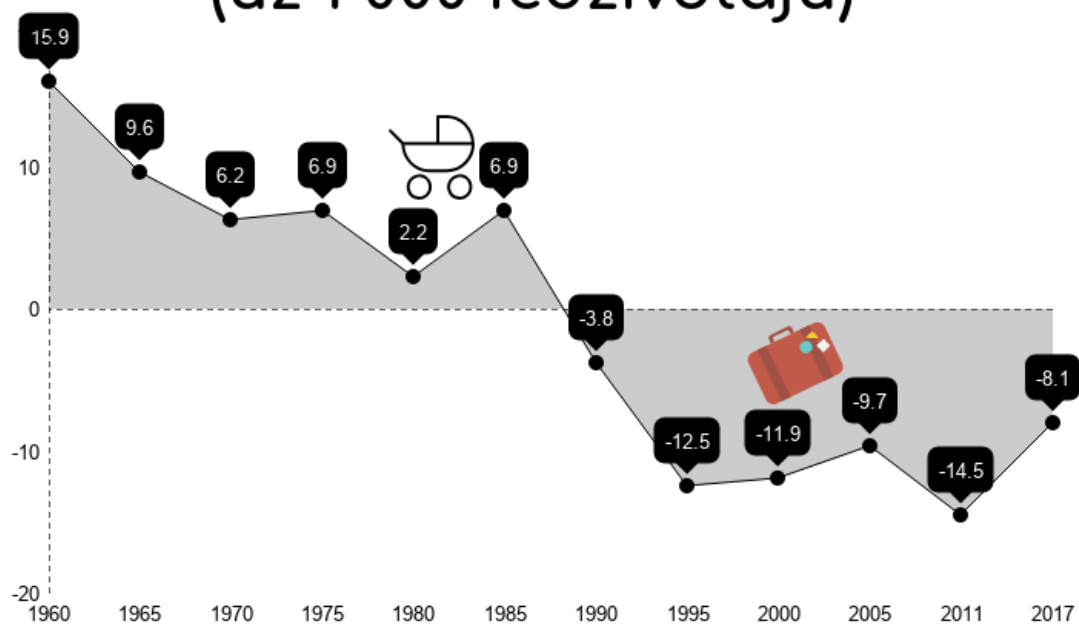
Iedzīvotāju skaita izmaiņas ietekmē divi faktori – dabiskais pieaugums (starpība starp dzimušo un mirušo skaitu) un migrācijas saldo (starpība starp iedzīvotājiem, kas ieradušies un izbraukuši).

**Dabiskais pieaugums =
mirstība - dzimstība**

**Migrācijas saldo =
imigrācija - emigrācija**

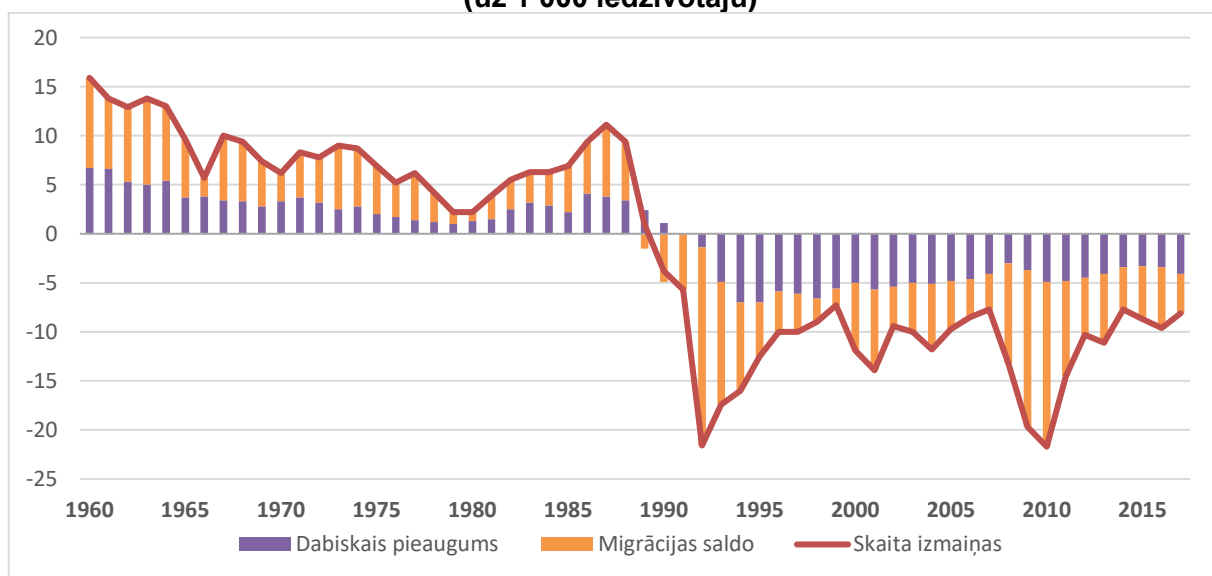
Iedzīvotāju skaita dinamiku var izteikt absolūtos skaitļos vai kā relatīvu rādītāju, piemēram, iedzīvotāju skaita izmaiņas uz 1 000 iedzīvotāju.

Iedzīvotāju skaita izmaiņas Latvijā (uz 1 000 iedzīvotāju)



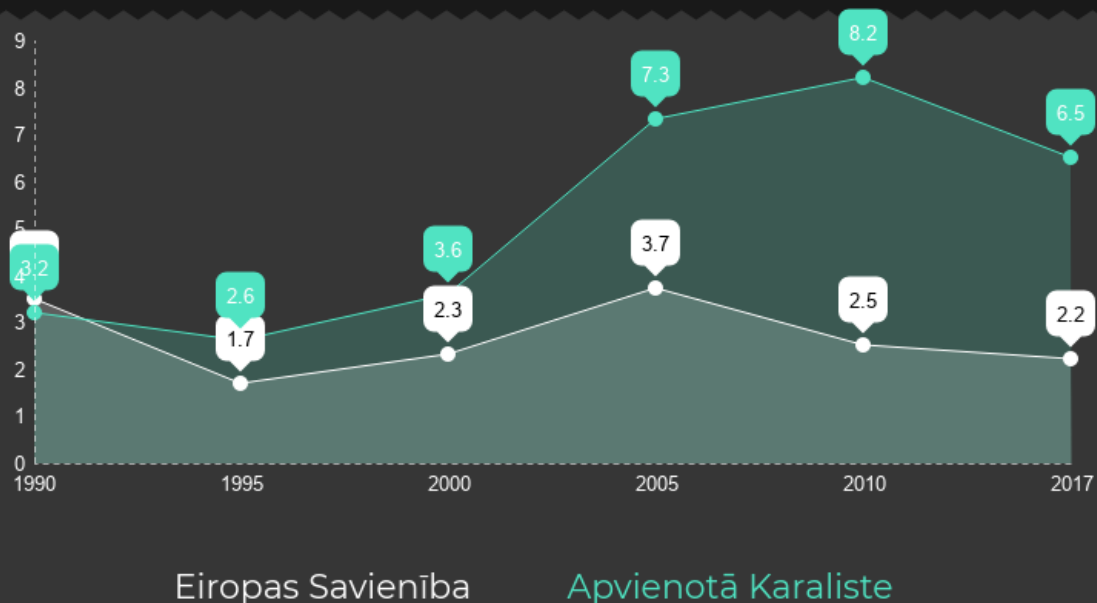
Latvijā gan dabiskais pieaugums, gan migrācijas saldo ir negatīvs. No 90. gadu sākuma Latvijas iedzīvotāju skaits sarūk negatīvā migrācijas saldo un negatīvā dabiskā pieauguma dēļ. Līdz 1990. gadam Latvijā bija gan pozitīvs migrācijas saldo, gan dabiskais pieaugums. Būtiskākās iedzīvotāju skaita izmaiņas notika 1992. gadā un 2010. gadā negatīvā migrācijas saldo dēļ.

Iedzīvotāju skaita izmaiņas Latvijā (uz 1 000 iedzīvotāju)



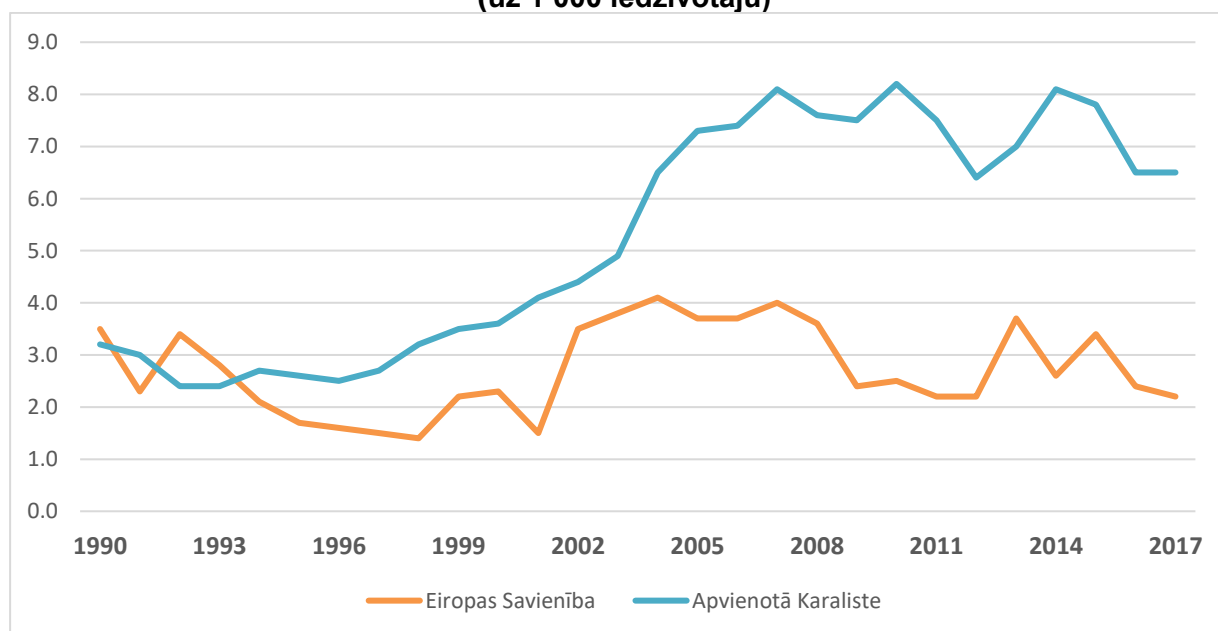
Izmantotie avoti: [CSP datubāze](#) ISG010. Iedzīvotāju skaits, tā izmaiņas un dabiskās kustības galvenie rādītāji

Iedzīvotāju skaita izmaiņas Eiropas Savienībā un Apvienotajā Karalistē (uz 1 000 iedzīvotāju)



Eiropas Savienībā iedzīvotāju skaits pieaug katru gadu. Līdz 20. gs 90. gadiem iedzīvotāju skaita pieaugums saistāms galvenokārt ar pozitīvo dabisko pieaugumu, bet vēlākajās desmitgadēs ar pozitīvo migrācijas saldo.

Iedzīvotāju skaita izmaiņas Eiropas Savienībā un Apvienotajā Karalistē (uz 1 000 iedzīvotāju)



Augstāk publicētajā diagrammā Eiropas Savienības rādītājs iekļauj arī Apvienotās Karalistes datus.

Izmantotie avoti: [Eurostat datubāze](#) [demo_gind] Demographic balance and crude rates at national level