

# SIEVIETES



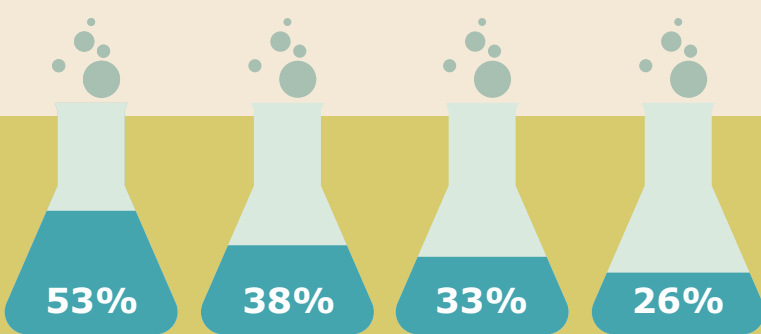
## zinātnē



Vairāk nekā pusi  
**Latvijas** zinātniskā personāla  
veido sievietes

sievietes  
3871

7448  
zinātniskais  
personāls

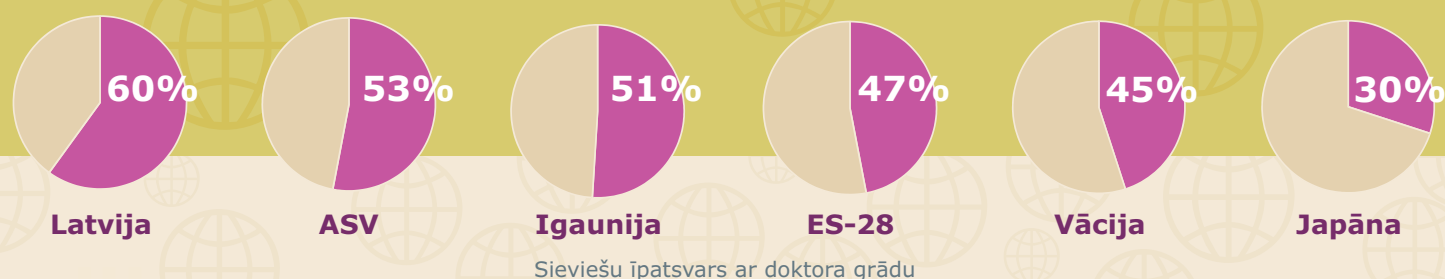


Latvija Lielbritānija ES-28 Francija

Sieviešu īpatsvars zinātniskajā personālā

**Latvija** ir vadošā  
**Eiropas Savienības** valsts,  
kurā ir visaugstākais  
sieviešu īpatsvars pētniecībā

**Latvijā** 60% no visiem 2012. gadā  
doktora grādu saņēmušajiem bija sievietes



Sieviešu īpatsvars ar doktora grādu

**Latvijā** 12,2% no kopējā sieviešu skaita zinātniskajā personālā  
bija vecākas par 65 gadiem



līdz 34



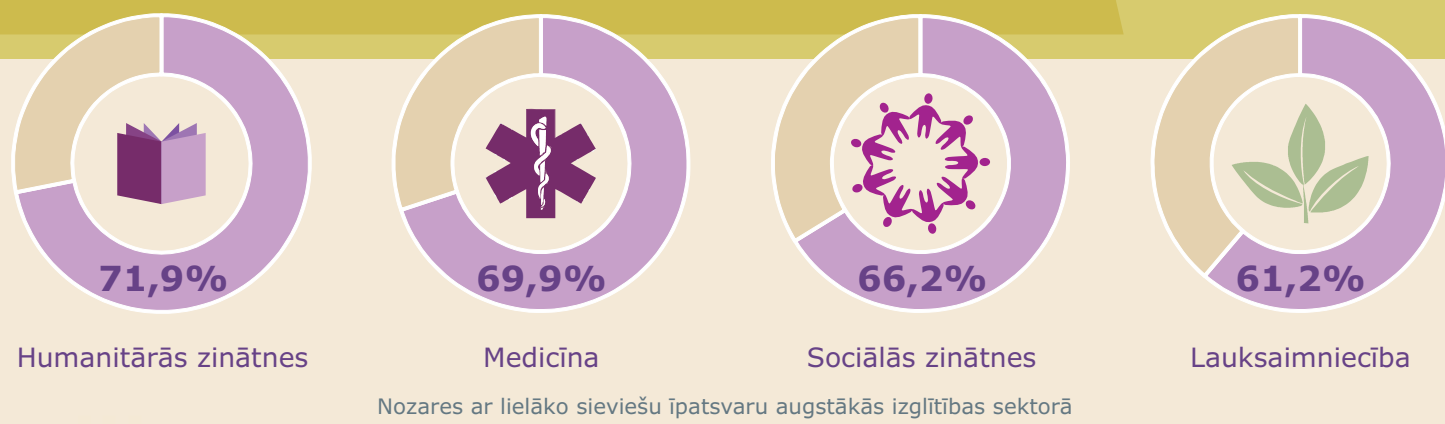
35-54



55+

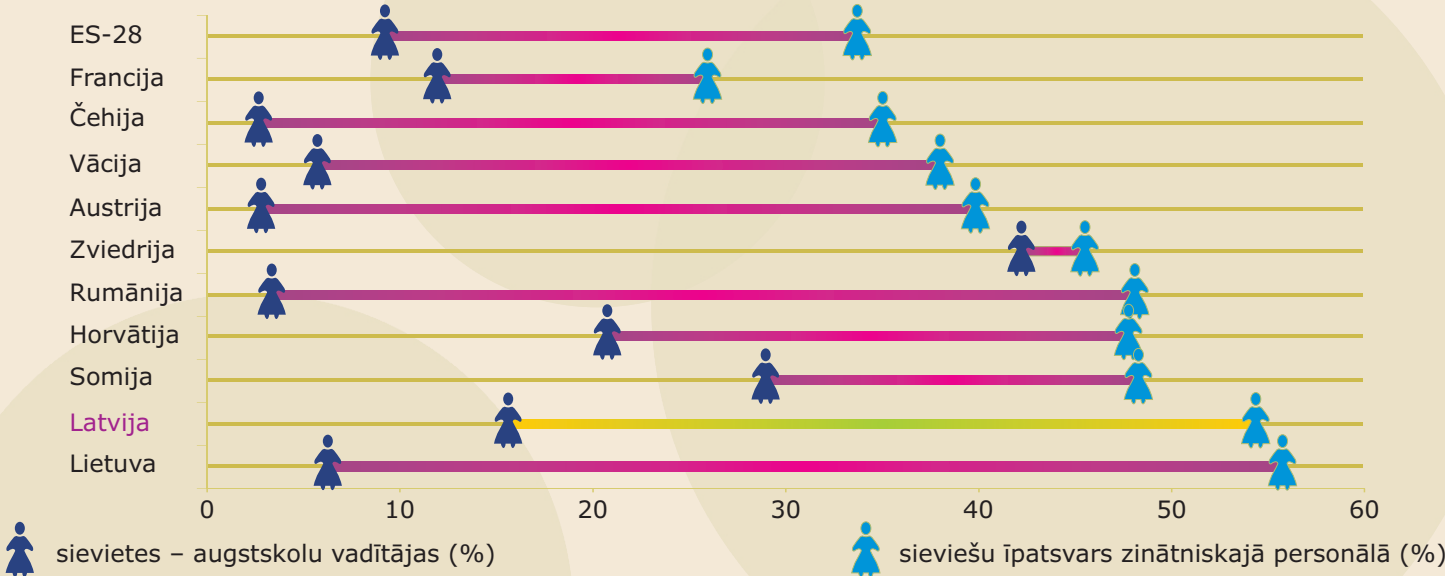
Sieviešu īpatsvars zinātniskajā personālā pa vecuma grupām

**Sievietes visbiežāk nodarbinātas  
humanitāro zinātņu nozarē**



Nozares ar lielāko sieviešu īpatsvaru augstākās izglītības sektorā

**Sieviešu īpatsvars, kuras vada augstākās izglītības iestādes,  
ir visai zems**



Iespējamība, ka **Latvijā** sieviete pētniecības nozarē  
ieņems augstu amatu, ir salīdzinoši zema



Eiropas Savienības vidējais  
"Stikla griestu" indekss

Lietuvā sievietēm zinātnē  
ir mazāka iespēja kļūt par profesoriem

Zviedrija

Latvijas "Stikla griestu"  
indeksa vērtība ir tuvu  
ES vidējam līmenim

Vācija

- Zinātniski pētnieciskajā darbā strādājošo skaits 2013. gadā. Avots: CSP dati.  
Pieejams: [http://bit.ly/Zinatniskais\\_personals](http://bit.ly/Zinatniskais_personals)  
Zinātniskais personāls ir zinātnieki (fiziskās personas, kuras veic zinātnisko darbību un kuras ieguvušas zinātnisko kvalifikāciju – doktora zinātnisko grādu) un profesionāļi ar akadēmisko grādu vai augstākās izglītības diplomu, kas nodarbojas ar fundamentāliem vai lietišķiem pētījumiem, kā arī eksperimentālo pētniecību, lai iegūtu jaunas zināšanas, ražojumus, procesus, metodes un sistēmas; kā arī projektu vadītāji, kas iesaistīti pētniecības darbu zinātnisko un tehnisko aspektu plānošanā un vadīšanā.
- Sieviešu īpatsvars zinātniskajā personālā 2011. gadā. Avots: Eurostat (tsc00005).
- Augstskolu absolventu skaits 2012. gadā pēc piešķirtā akadēmiskā grāda vai kvalifikācijas. Avots: Eurostat (educ\_grad4).
- Zinātniskais personāls – sieviešu skaits 2013. gadā sadalījumā pēc vecuma. Procentu kopsumma nav vienāda ar nulli noapaļošanas dēļ. Avots: CSP dati.
- Nozares ar lielāko sieviešu īpatsvaru augstākās izglītības sektorā. Avots: CSP dati.
- Sieviešu īpatsvars zinātniskajā personālā 2011. gadā. Avots: Eurostat (tsc00005); Augstskolu vadītāju skaits 2010. gadā. Avots: European Commission. She Figures 2012: Gender in Research and Innovation, Statistics and Indicators [tiešsaiste].
- "Stikla griestu" indekss mēra iespējamību, ar kādu sievietes ieņems augstākos amatus salīdzinājumā ar tajā pašā sfērā strādājošiem vīriešiem. Zinātnē to aprēķina, izmantojot divus rādītājus: sieviešu-profesoru īpatsvaru un sieviešu īpatsvaru no visa zinātniskā personāla. Ja vērtība ir 1, tad sievieti un vīriešu izredzes ir vienādas, savukārt, ja vērtība ir lielāka par 1, tad lielākas izredzes ir vīriešiem, un "Stikla griestu" ir biežāki. Pieejams: Pārskats, informācija Eiropas Komisijas publikācijā "She Figures 2012: Gender in Research and Innovation, Statistics and Indicators".