



Centrālā statistikas  
pārvalde

# Iedzīvotāju pastāvīgās deklarētās dzīvesvietas noteikšana

**Sigita Šulca**

Sociālās statistikas departamenta Sociālās statistikas metodoloģijas daļa  
Vecākā metodikas eksperte

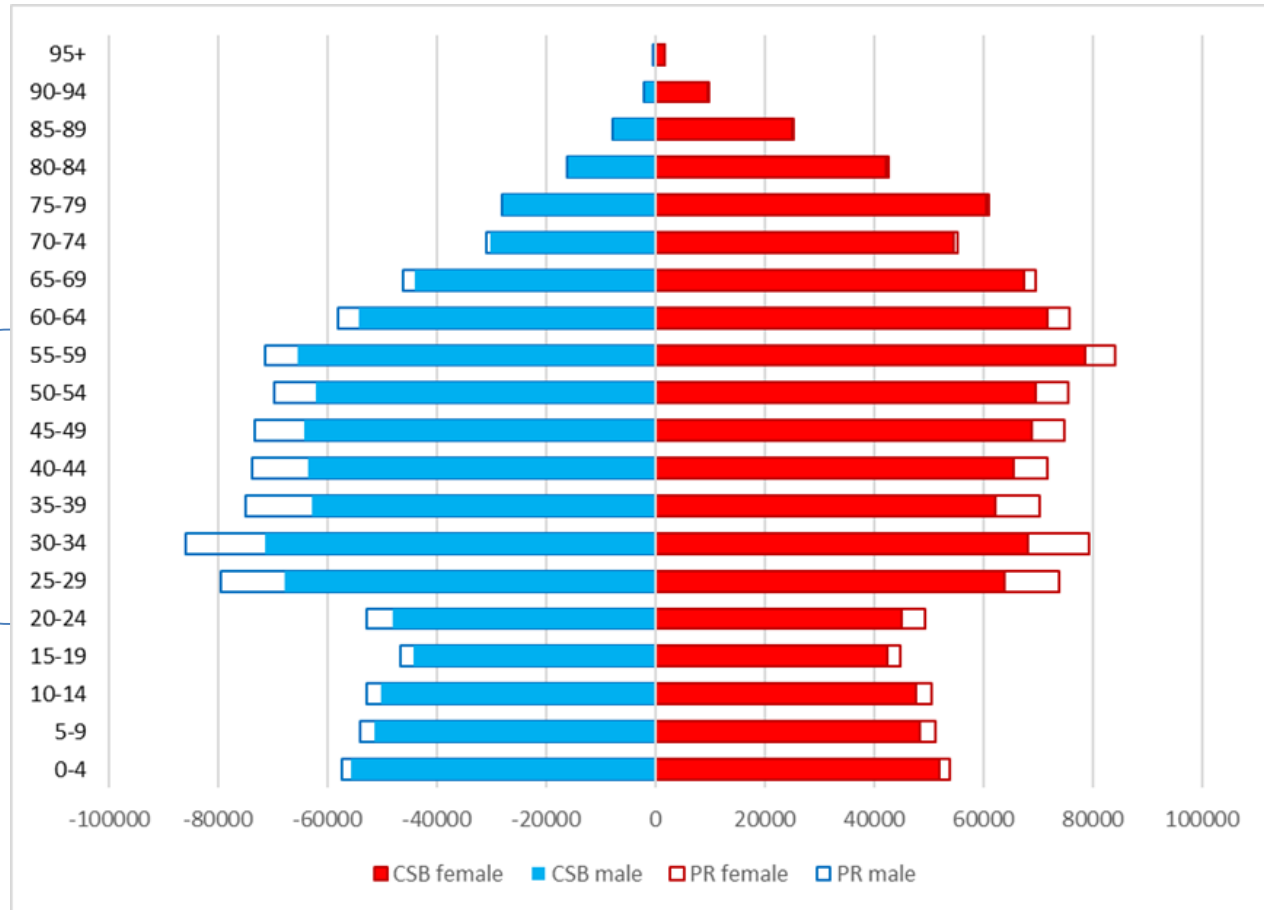


Centrālā statistikas  
pārvalde

# Iedzīvotāju skaits 2018.gada 1.janvārī

(CSP novērtējums un Iedzīvotāju reģistra dati)

Aktīvākā,  
mobilākā  
iedzīvotāju daļa





Centrālā statistikas  
pārvalde

# Tautas skaitīšana

- 2011. gadā:
  - iedzīvotāji ievadīja internetā datus par sevi un savu mājsaimniecību (CAWI);
  - tautas skaitītāji aptaujāja mājās;
  - papildus administratīvie dati individuālā līmenī informācijas precizēšanai.
- 2021. gadā
  - tikai no administratīvajiem reģistriem.Administratīvie reģistri + iedzīvotāju skaita novērtēšanas metode.

# Iedzīvotāju skaita novērtējuma shēma

Iedzīvotāju skaita rāmis:

- 11.2017, 12.2017, 01.2018, 02.2018 un 03.2018 izlādes – no SSDN
- Mirušie – no SSDN
- Mainīti personas kodi – no SSDN
- Iekšējā migrācija - sagatavo SSD
- kolektīvo mājojumu bāze – sagatavo SSD
- personas, kuras jāizņem no rāmja (tiesisko statusu zaudējušie, ārzemnieki, kuri deklarēti darbavietā - bloķētajās lielajās adresēs, ārzemju cietumnieki) – sagatavo SSD

Studentu dati par visiem gadiem (novērtējumā izmantojamās augstskolas)

Reģistra rāmis

25.03.

Iedzīvotāju atlasē 1. posms

08.04.

Iedzīvotāju atlasē 2. posms – migrācijas korekcijas

20.04.

Pieļaujamie imigrācijas un emigrācijas apjomi (

15.04.

Iedzīvotāju bāzes precizēšana, saskaņojot ar dzimušo, mirušo un migrācijas bāzēm

Reģistrētās dzīvesvietas aris kods

Personu sadalījums ģimenēs

26.04.

Reģistrētās dzīvesvietas precizētais aris kods

Pārejas tabula aris – atvk – kolekt pazīme

Faktiskās dzīvesvietas aris kods

Reģistrētās un faktiskās dzīvesvietas atvk kodi

11.05.

Iedzīvotāju gada bāze

Iedzīvotāju skaita rāmis

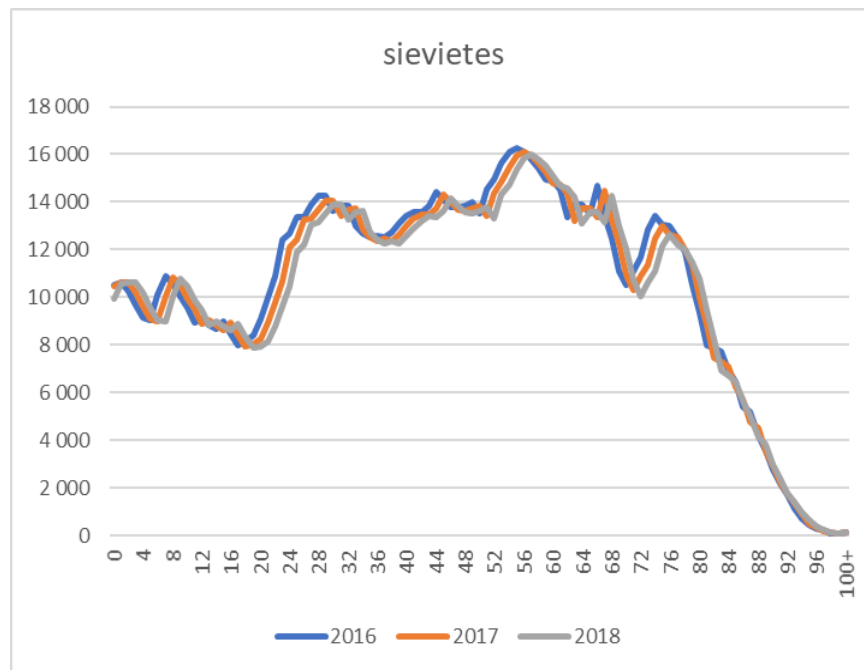
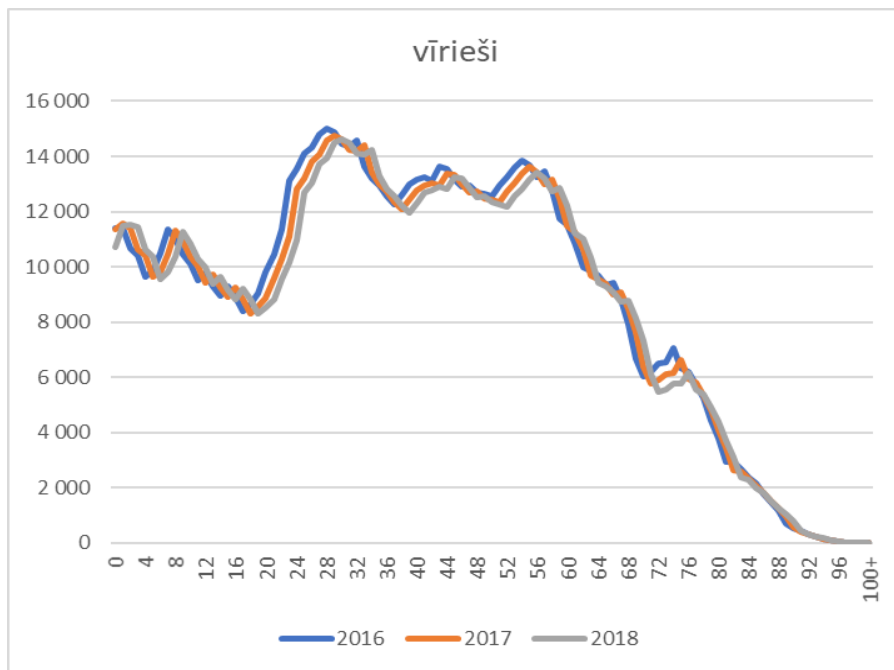
Gada izmaiņu fails - personas, kuras ir bijušas kādā no failiem:

- 2017. gada rāmis
- 2017. gada novērtējums
- 2018. gada rāmis
- 2017. gadā dzimušie
- 2017. gadā mirušie
- vrb\_1 = personas, kuras palielina iekļauto skaitu savā grupā (sopa\_18\_30, studenti, skolēni, kolekt, begļi)

## Iedzīvotāju skaits un izmaiņas 2017 - 2018

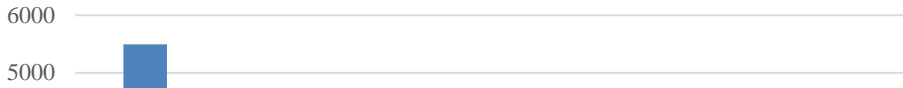
iedz 2017	1 950 116
dzimuši	20 828
imigrācija	9 916
emigrācija	17 724
miruši	28 757
iedz 2018	1 934 379

## Iedzīvotāju skaita salīdzinājums pa dzimumiem un vecumiem 2016 - 2018

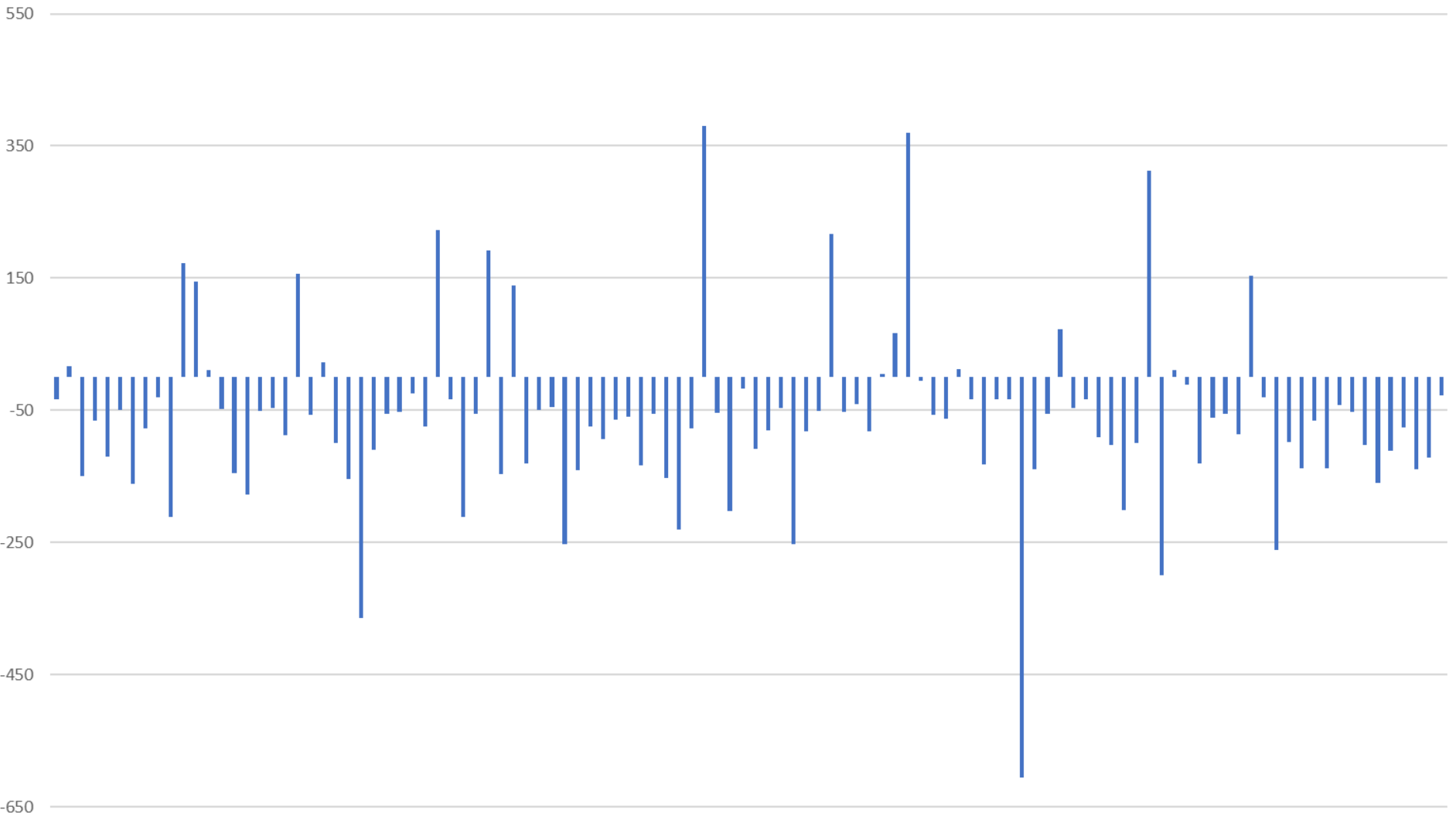




# Dzīvesvieta Latvijā



Starpība Faktiskā / Deklarētā adrese novadi





Centrālā statistikas  
pārvalde

# Deklarētās (reģistrētās) dzīvesvietas noteikšana I

- Iedzīvotāju rāmī iekļautajām personām pievienoti adresācijas objekta kodi (turpmāk - aris kodi) no mājokļu reģistra janvāra versijas;
- Precizēta informāciju par personām kolektīvajos mājokļos (cietumi, sociālā aprūpe utml.) no papildus datu avotiem;
- Personām, kurām šādā veidā nepievienojas aris kodi, tos kopā ar datumu pievieno no:
  - janvāra IeR izlādes,
  - iepriekšējā gada decembra un novembra izlādes,
  - kārtējā gada februāra un marta izlādes;



Centrālā statistikas  
pārvalde

# Deklarētās (reģistrētās) dzīvesvietas noteikšana II

- Personām, kurām joprojām nav aris kodu:
- pievieno radnieku aris kodus šādā secībā:
    - laulātā,
    - mātes,
    - tēva,
    - bērna (jaunākais bērns, kuram ir aris kods)
  - Šo darbību izpilda divas reizes
  - radnieku kodus pievieno neatkarīgi no personas sākotnējā ATVK koda un tā, vai radnieks ir iekļūvis novērtējumā
  - nepievieno radnieka aris kodu, ja tas ir kolektīvā mājokļa kods;





Centrālā statistikas  
pārvalde

## Deklarētās (reģistrētās) dzīvesvietas noteikšana III

- 0-15 gadus veciem bērniem (izņemot tos, kuri dzīvo kolektīvajos mājokļos) pārbauda, vai viņa mājoklī dzīvo arī kāds no vecākiem.
- Ja kāds bērns dzīvo bez vecākiem, tad tā aris kodu maina uz viņa mātes aris kodu (ja mātei nav aris koda, tad tēva);
- Bērnu pievieno vecāku mājoklim arī tad, ja viņš mājoklī dzīvo kopā ar kādu citu pieaugušo, jo atbilstoši tautas skaitīšanas metodoloģijai, ģimeni (ģimenes kodolu) veido divu paaudžu ģimenes locekļi – piem., bērni un vecāki, līdz ar to atstājot bērnu šādā mājoklī tas paliks ārpus ģimenes;



Centrālā statistikas  
pārvalde

## Deklarētās (reģistrētās) dzīvesvietas noteikšana IV

- Nevienam bērnam nemaina aris kodu uz kolektīvā mājokļa;
- Bērnus nepārceļ pie vecāka, kurš nav iekļuvis konkrētā gada Latvijas iedzīvotāju skaita novērtējumā, tos atstāj mājoklī vienus vai ar ģimenes kodolam nepiederošu personu;



# Deklarētās (reģistrētās) dzīvesvietas noteikšana V

- Veicot ģimenes kodola aprēķinu (TS rādītājs), veidojas liels ģimeņu skaita īpatsvars – tēvs ar vienu vai vairākiem bērniem;
- Precizēšanai – tiek pārcelta māte, kas citā mājoklī neveido ģimenes kodolu (ar citu bērnu, laulāto);

	Vienpersonas ģimene	Precēts pāris bez bērniem	Precēts pāris ar vienu vai vairākiem bērniem	Kopdzīves partneri bez bērniem	Kopdzīves partneri ar vienu vai vairākiem bērniem	Tēvs ar vienu vai vairākiem bērniem	Māte ar vienu vai vairākiem bērniem
TS dati	42.5	12.2	18.6	3	4.5	2.5	16.7
2017	45.9	9.7	15	2.2	2.5	4.7	20.1

- Skatāties uz kādiem mājokļa apstākļiem pārceļam. Kritērijs 20m<sup>2</sup>
- Pētām, vai māte citā mājoklī ģimenes kodolā nav «bērns»
- Samazināsim "vientuļo tēvu" ģimenes tipu skaitu;



Centrālā statistikas  
pārvalde

Paldies par uzmanību!

