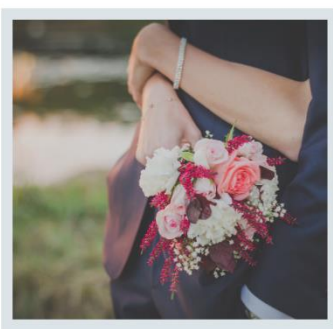


LAULĪBAS

Noslēgtās un šķirtās laulības

Noslēgtās laulības
Laulību skaits uz 1 000 iedzīvotāju

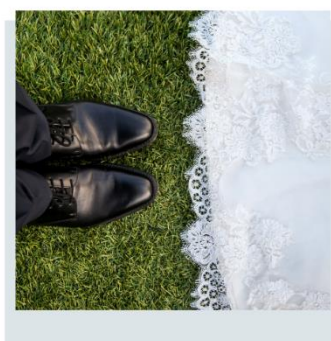


01 Noslēgtās laulības

13 150

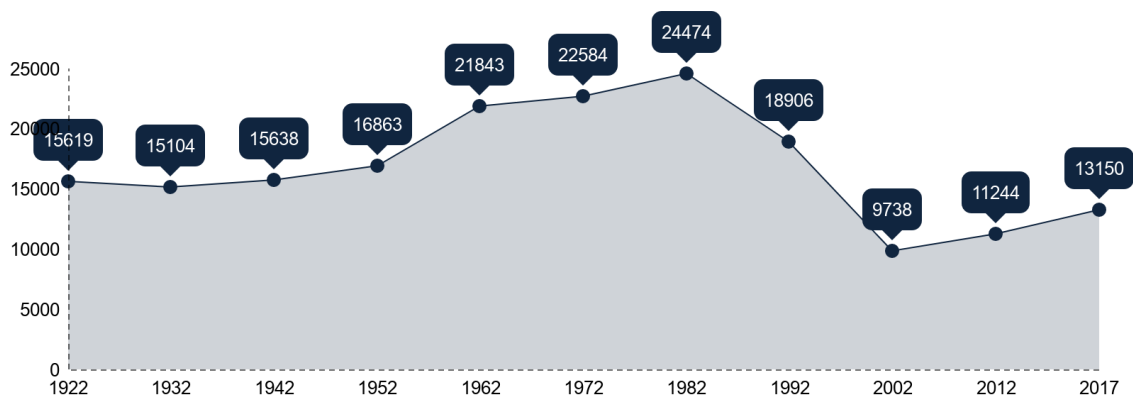
02 uz 1 000 iedzīvotāju

7

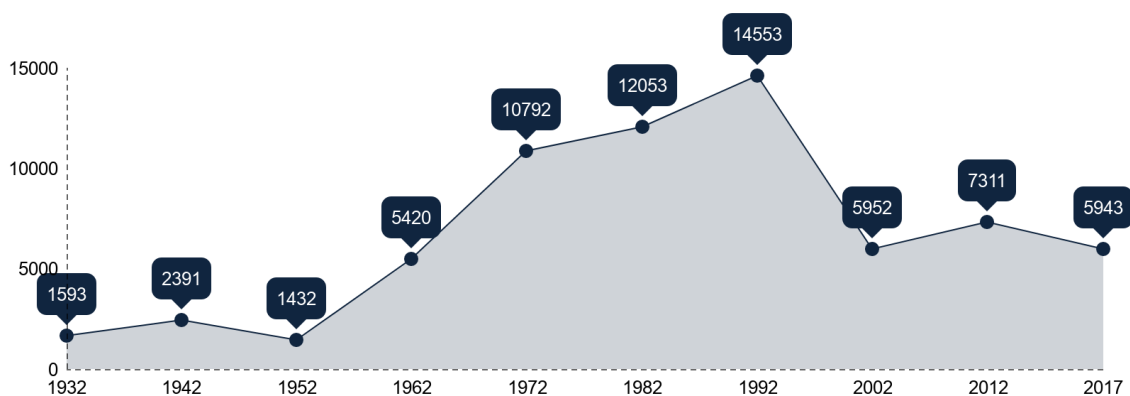


2017. gadā Latvijā noslēdza 13 150 laulības, par 148 laulībām vairāk nekā 2016. gadā. Visvairāk laulības noslēdza 1987. gadā, kad "Jā – vārdū" teica 25 477 pāri, savukārt vismazākais laulību skaits reģistrēts 2000. gadā (9 211 laulība).

03 Noslēgto laulību skaits Latvijā



06 Šķirto laulību skaits Latvijā

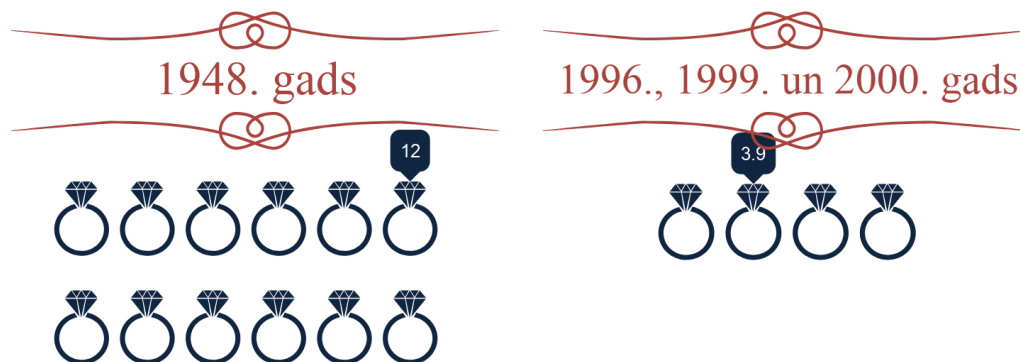


	1922	1932	1942	1952	1962	1972	1982	1992	2002	2012	2017
LAULĪBU SKAITS	15 619	15 104	15 638	16 863	21 843	22 584	24 474	18 906	9 738	11 244	13 150
ŠĶIRTO LAULĪBU SKAITS		1 593	2 391	1 432	5 420	10 792	12 053	14 553	5 952	7 311	5 943

Izmantotie avoti: CSP datubāze. Tabulas kods datubāzē ILG010. Noslēgto un šķirto laulību skaits un citi galvenie rādītāji.

www.csb.gov.lv/meklet – meklētājā ievadiet tabulas kodu vai nosaukumu.

04 Laulātības vispārīgais koeficients



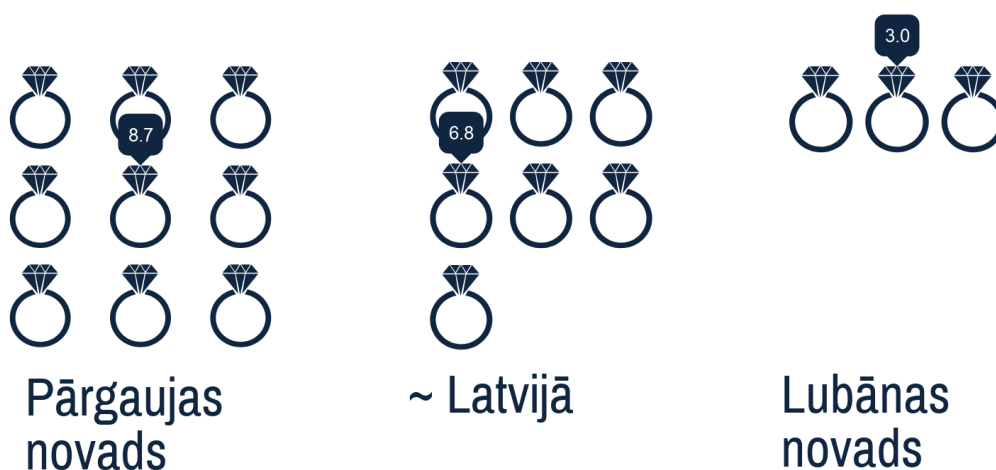
Lai precīzāk raksturotu laulību skaitu izmanto laulātības vispārīgo koeficientu – noslēgto laulību skaita attiecību pret vidējo iedzīvotāju skaitu. Visbiežāk aprēķina par vienu kalendāro gadu uz 1 000 iedzīvotāju.

Viszemākais laulātības koeficients bija 1996., 1999. un 2000. gadā (3.9 laulības uz 1 000 iedzīvotāju), bet visaugstākais ar 12 laulībām uz 1 000 cilvēku reģistrēts 1948. gadā.

Izmantotie avoti: CSP datubāze. Tabulas kods datubāzē ILG010. Noslēgto un šķirto laulību skaits un citi galvenie rādītāji.

www.csb.gov.lv/meklet – meklētājā ievadiet tabulas kodu vai nosaukumu.

05 Laulātības koeficients, 2017



2017. gadā visvairāk gredzenus mija Rīgā (4 499 laulības), un tas bija vairāk kā 1/3 no kopējo reģistrēto laulību skaita Latvijā. Taču, vērtējot pēc vispārīgā laulātības koeficienta, 2017. gadā visvairāk laulību reģistrēja

Pārgaujas novadā (8.7 uz 1 000 iedzīvotāju), bet vismazāk Lubānas novadā tikai trīs pāri uz 1 000 iedzīvotāju. Vidējais Latvijas rādītājs pērn bija 6.8.

Izmantotie avoti: CSP datubāze. Tabulas kods datubāzē ILG020. Noslēgto un šķirto laulību skaits statistiskajos reģionos, republikas pilsētās un novados. Tabulas kods ILG041. Laulātības koeficienti reģionos, republikas pilsētās un novados (uz 1000 iedzīvotāju)

www.csb.gov.lv/meklet – meklētājā ievadiet tabulas kodu vai nosaukumu.

Šķirtās laulības Šķirto laulību skaits uz 1 000 iedzīvotāju

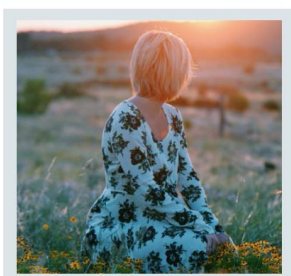


01 šķirtās laulības

5 943

02 uz 1 000 iedzīvotāju

3

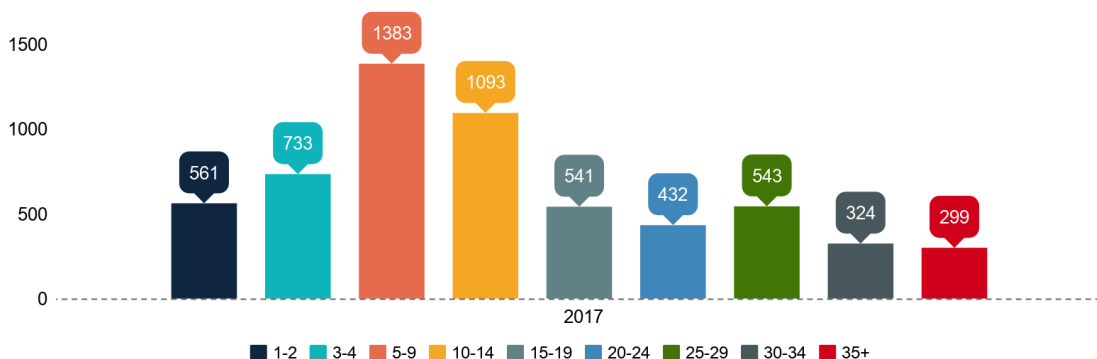


03 uz 1 000 noslēgto
laulību

452

Pērn 5 943 pāri nolēma oficiāli izšķirt savu laulību, un, salīdzinot ar 2016. gadu, šķirto laulību skaits samazinājās par 118 laulībām. Visvairāk šķirto laulības tika reģistrētas 1992. gadā – 14 553, bet vismazāk 1945. gadā – 225 laulības.

04 Šķirto laulību skaits pēc laulību ilguma



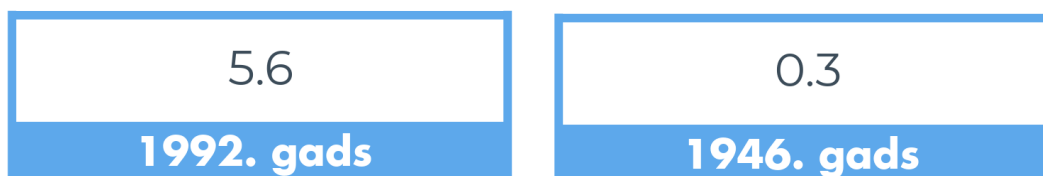
Pērn visvairāk šķīra laulības, kas ilga no pieciem līdz deviņiem gadiem (23% no šķirtajām laulībām), bet vismazāk laulības, kurās laulātie kopā dzīvojuši vairāk par 35 gadiem (5 % no šķirtajām laulībām).

PAVISAM	1-2	3-4	5-9	10-14	15-19	20-24	25-29	30-34	35 +	NAV UZRĀDĪTS
5 943	561	733	1 383	1 093	541	432	543	324	299	0

Izmantotie avoti: CSP datubāze. Tabulas kods datubāzē ILG140. Šķirto laulību skaits pēc laulības ilguma.

www.csb.gov.lv/meklet – meklētājā ievadiet tabulas kodu vai nosaukumu.

05 Laulību šķiršanas vispārīgais koeficients



Laulību šķiršanas vispārīgais koeficients raksturo šķirto laulību attiecību pret vidējo iedzīvotāju skaitu, visbiežāk uz 1 000 iedzīvotāju viena kalendārā gada laikā. Viszemākais rādītājs ir 1946. gadā, kad uz 1 000 iedzīvotāju bija izšķirtas 0.3 laulības. Savukārt visaugstākais rādītājs bija 1992. gadā – nepilnas sešas laulības.

Izmantotie avoti: CSP datubāze. Tabulas kods datubāzē ILG010. Noslēgto un šķirto laulību skaits un citi galvenie rādītāji.

www.csb.gov.lv/meklet – meklētājā ievadiet tabulas kodu vai nosaukumu.