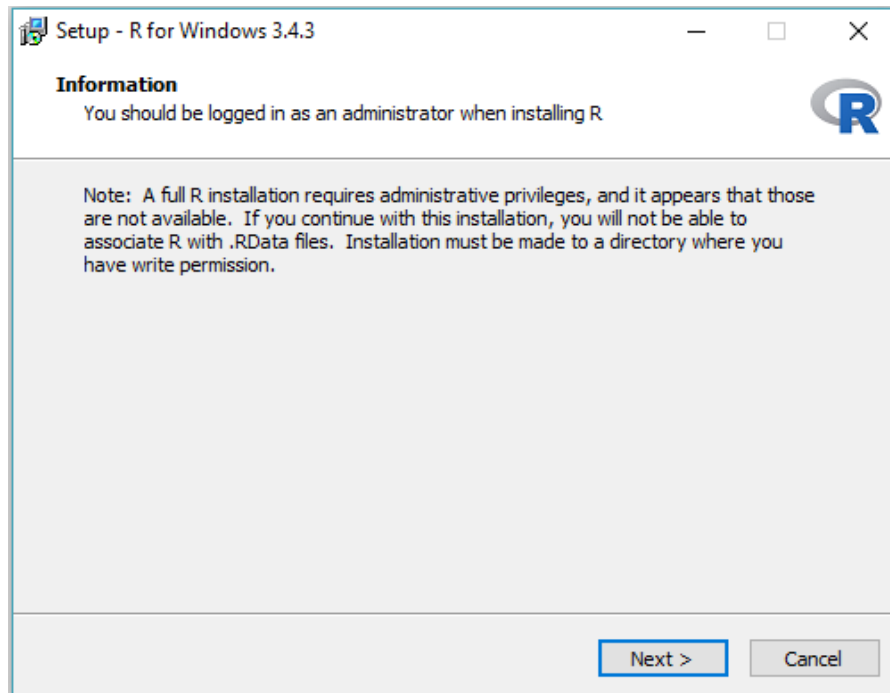
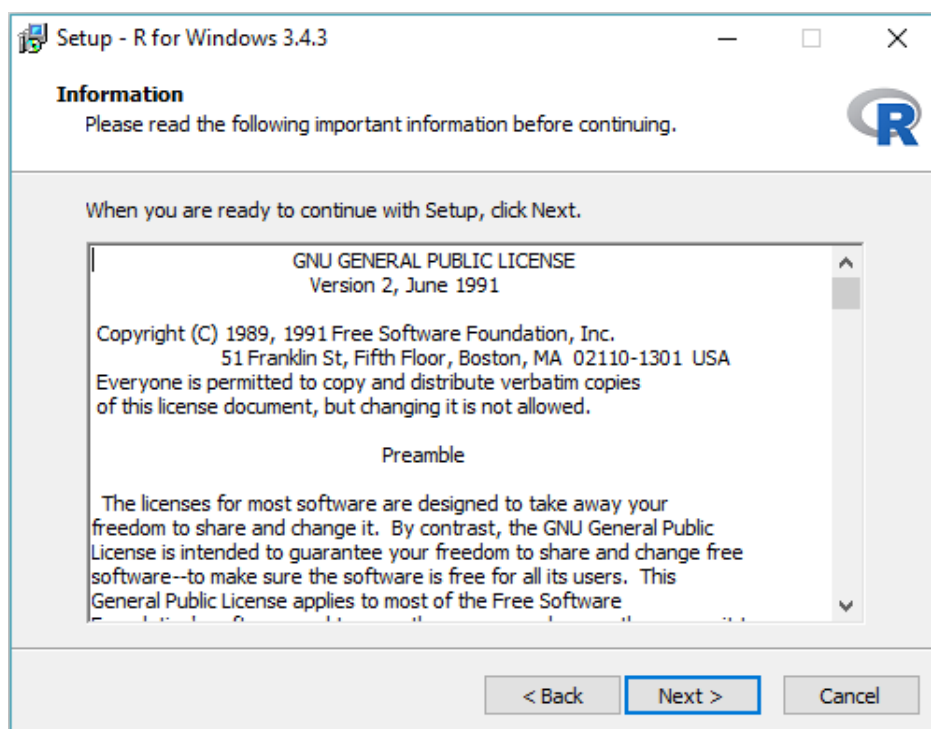


Darbības programmas R uzstādīšanai

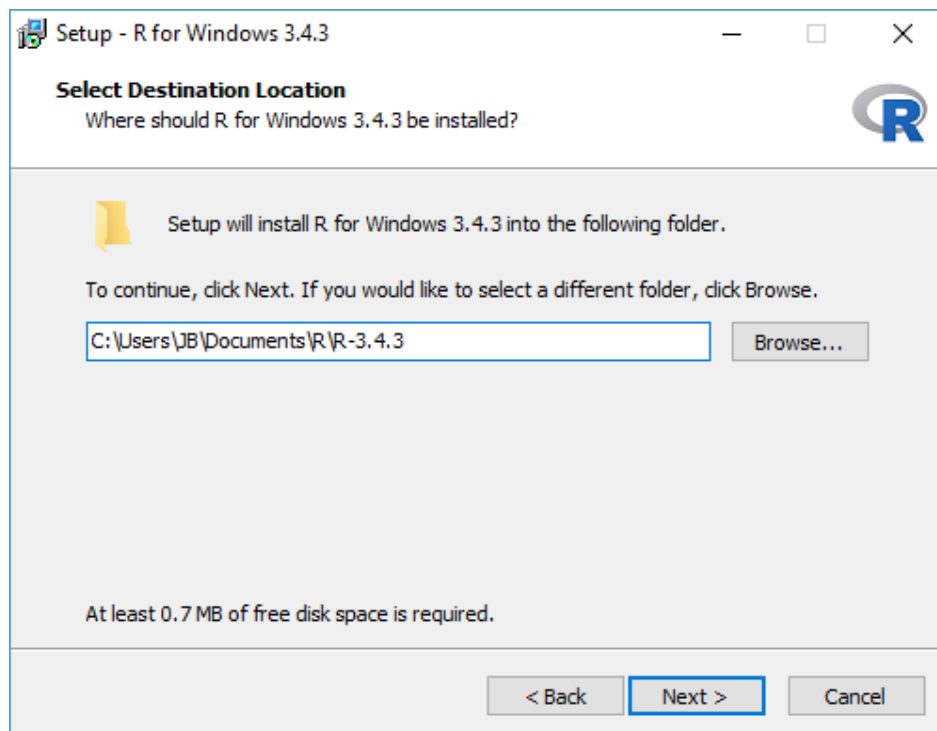
1. Lejupielādē programmu R-3.4.3-win.exe (<https://cran.r-project.org/bin/windows/base/R-3.4.3-win.exe>)
2. Atver programmas instalāciju R-3.4.3-win.exe un parādās Informatīvs paziņojums par pieejas tiesībām.



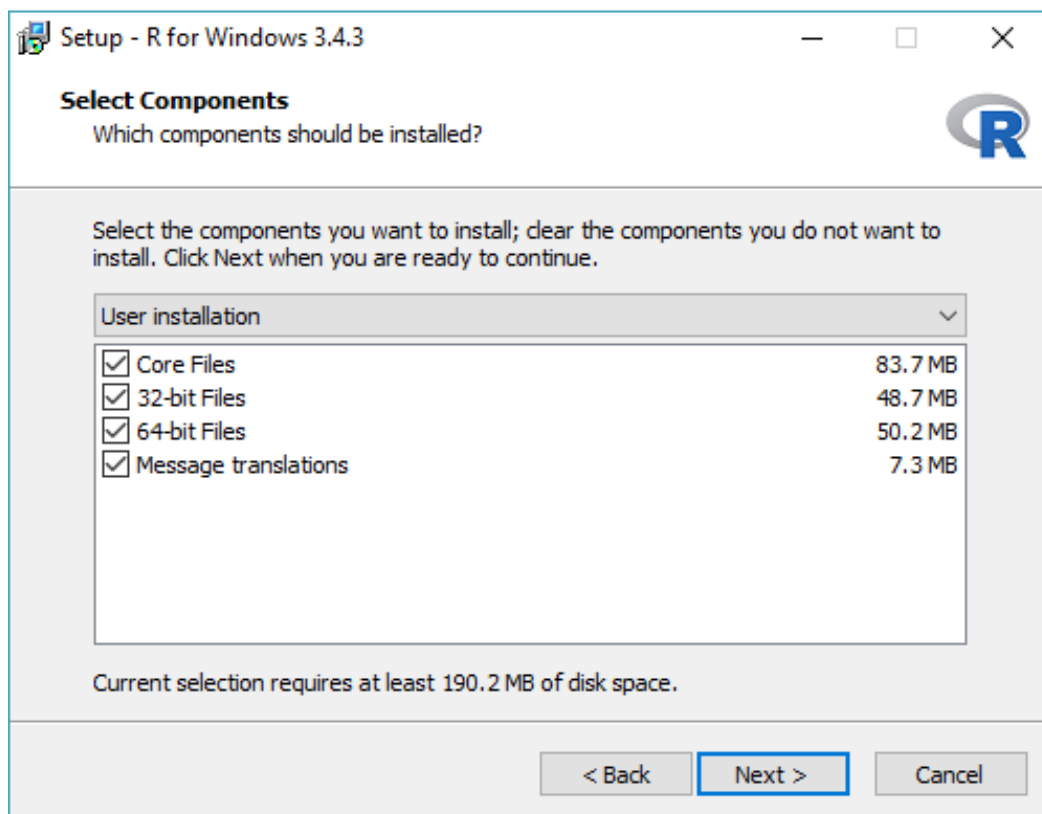
3. Iepazīstina GNU publisko licenci



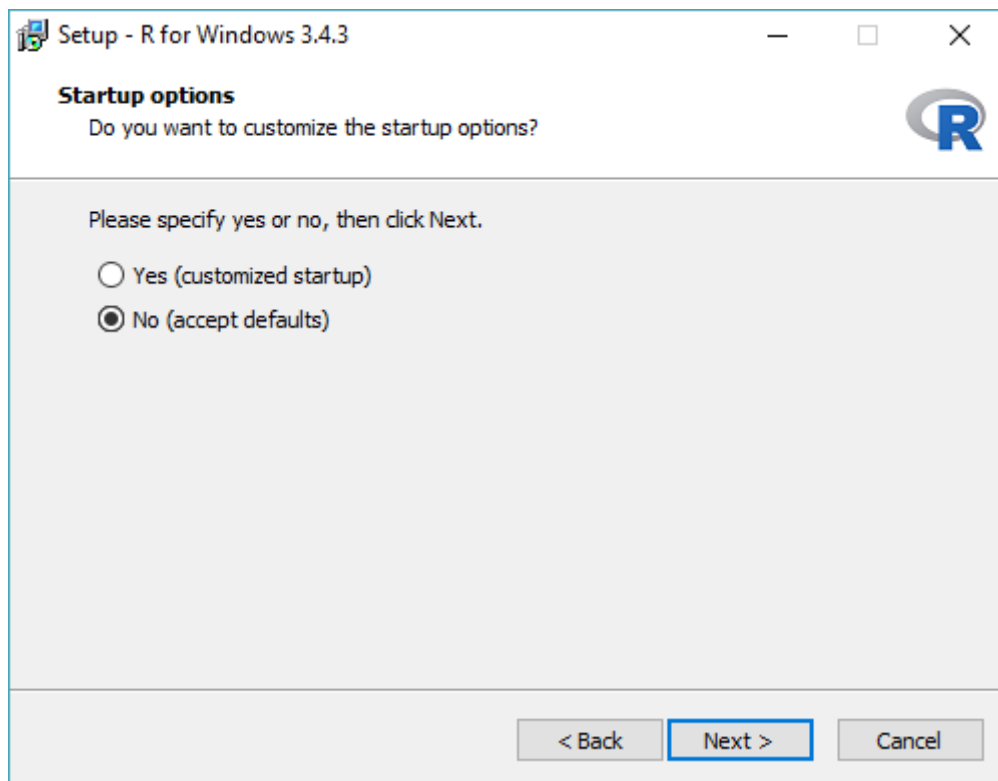
4. Instalācijas direktorijs



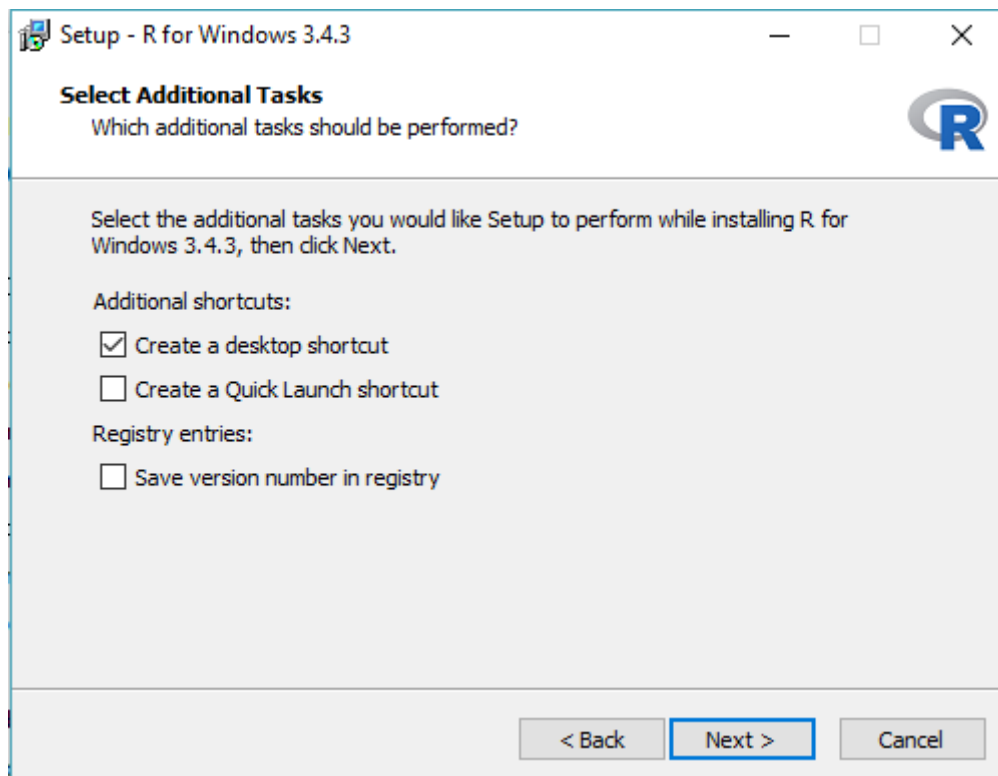
5. Uzstādāmās komponentes, atstāj noklusētās komponentes



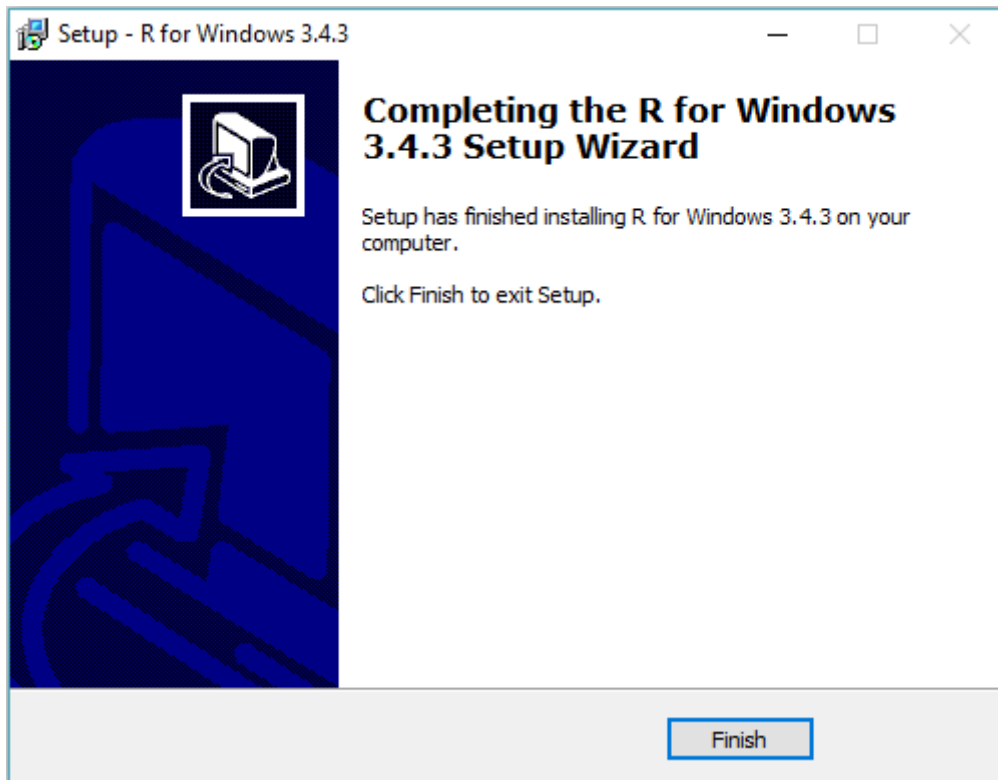
6. Startup konfigurēšana



7. Papildus iespējas. Var uzstādīt sev nepieciešamās.

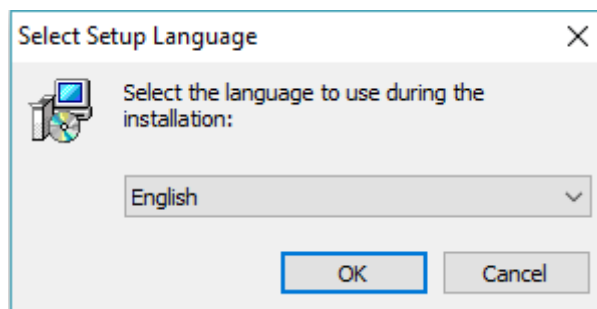


12. Paziņojums par uzstādīšanas pabeigšanu.



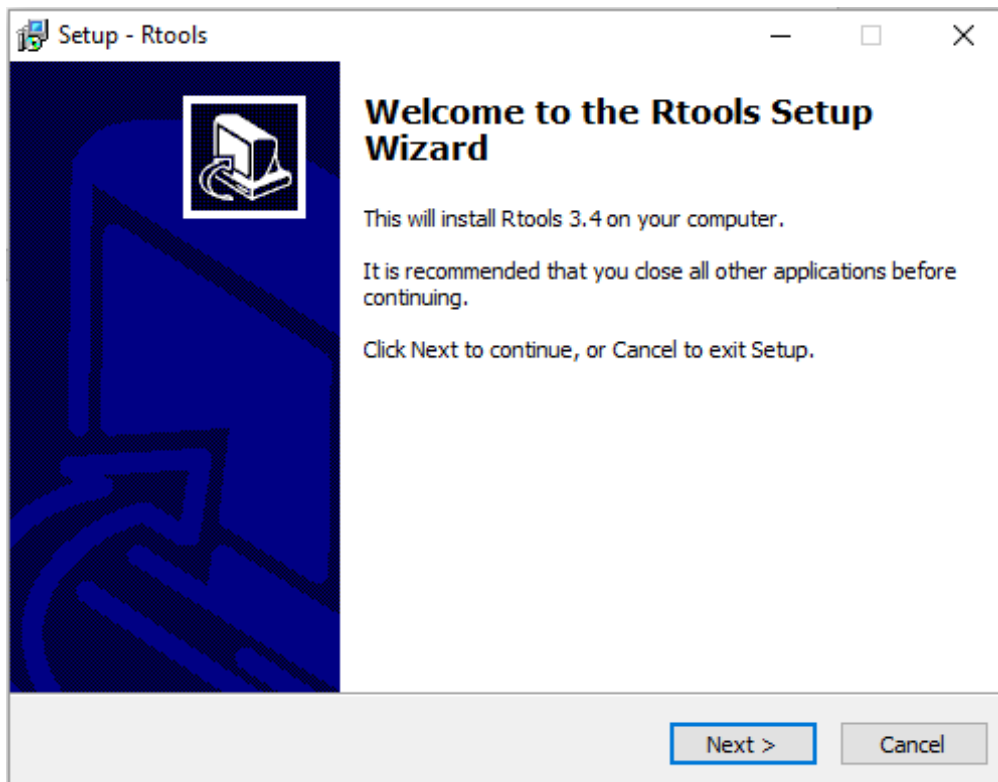
Darbības programmas Rtools uzstādīšanai

1. Lejupielādē programmu `Rtools34.exe` (<https://cran.r-project.org/bin/windows/Rtools/Rtools34.exe>)
2. Atver ielādēto programmas `Rtools34.exe` failu
3. Parādās sekojošs logs

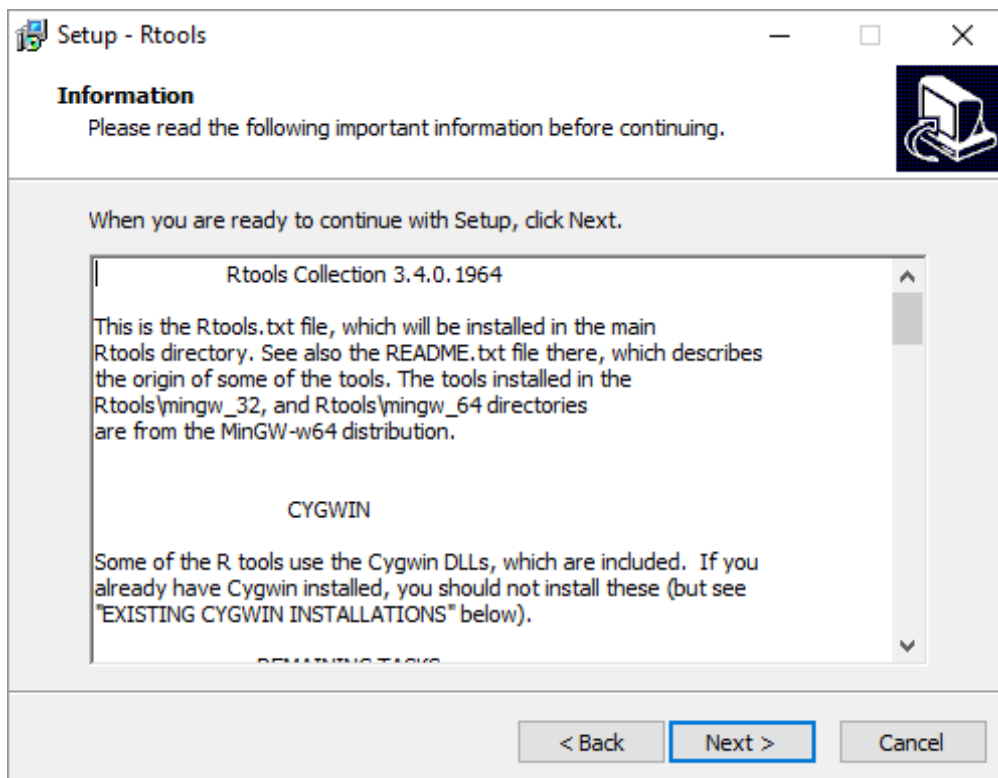


Ja ir nepieciešams, ir iespējams nomainīt valodu un apstiprinām izvēlni noklikšķinot OK.

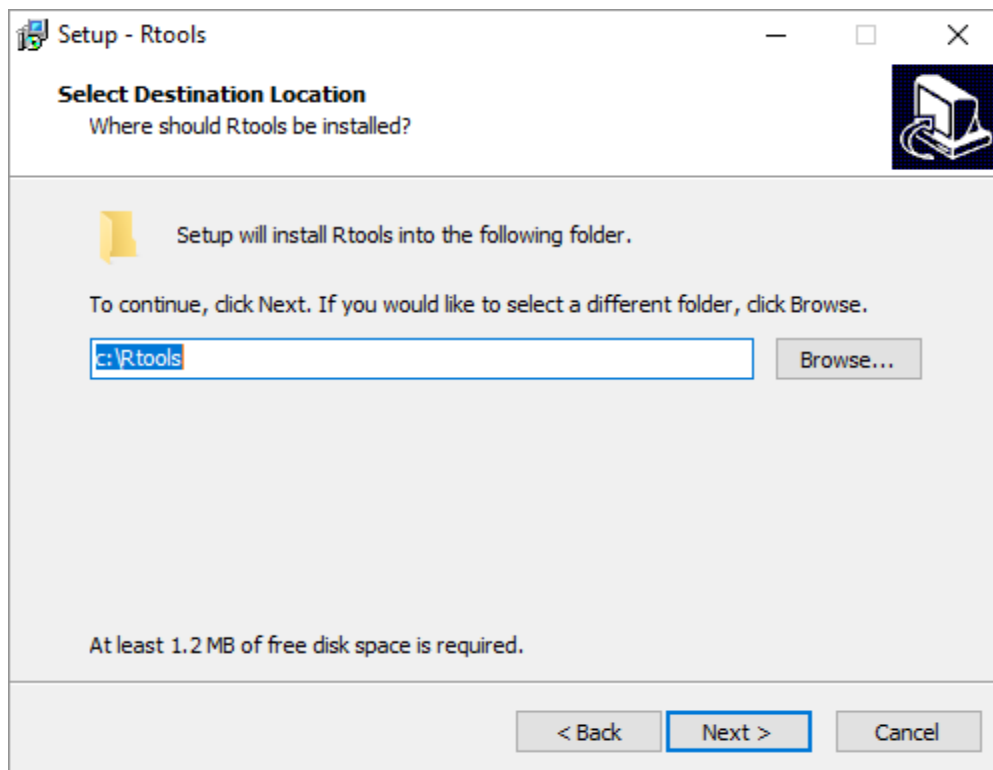
4. Turpinām uzstādīšanu, apstiprinot izvēlni Next.



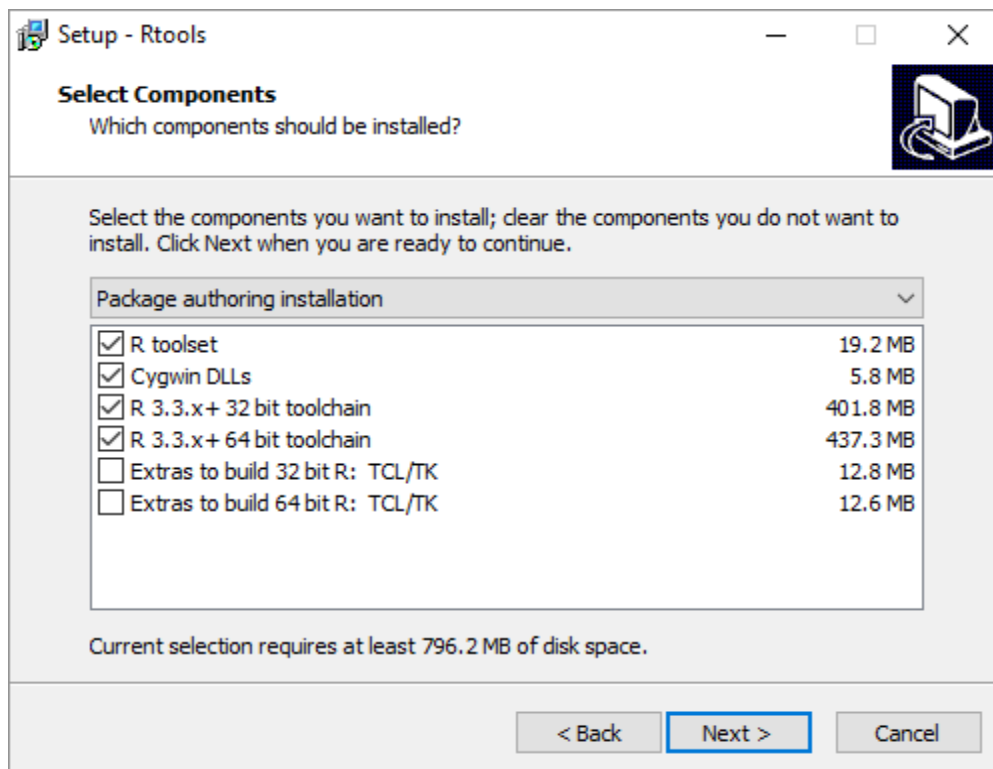
5. Turpinām uzstādīšanu apstiprinot izvēlni Next.



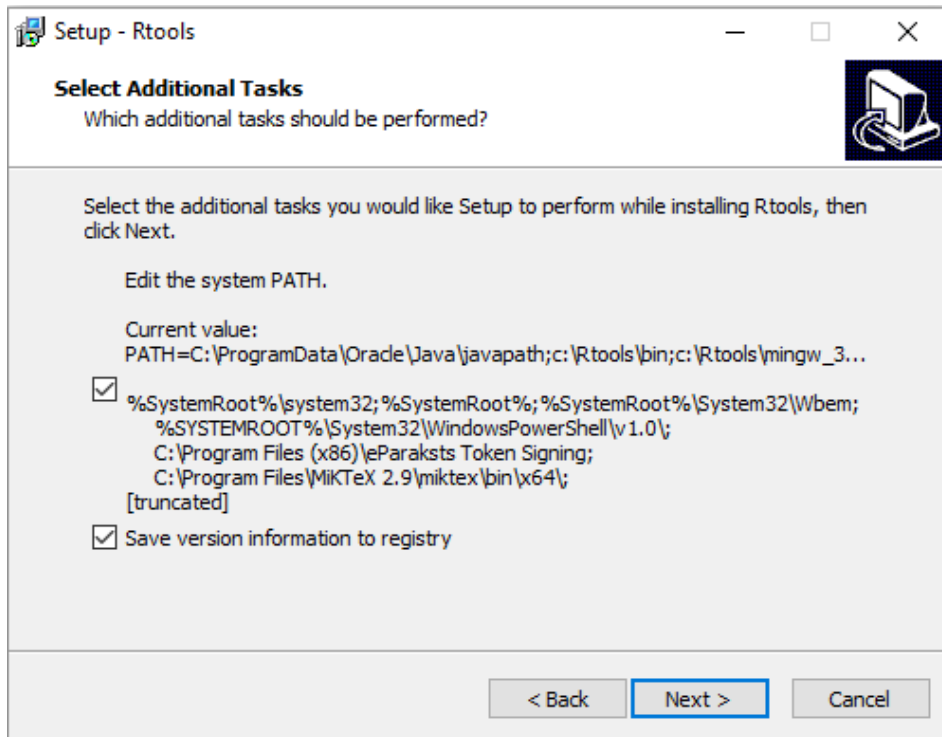
6. Direktorijs, kurā tiks uzstādīta programmatūra Rtools, kas parasti netiek mainīta



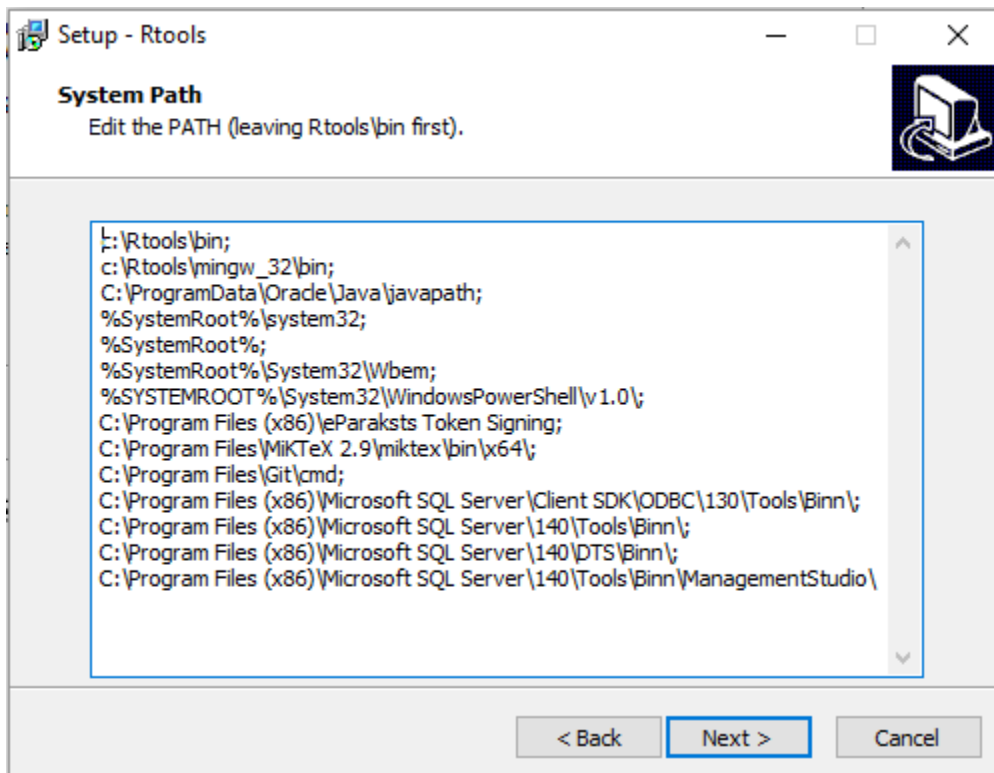
7. Programmatūrai uzstāda noklusēti izvēlētās komponentes



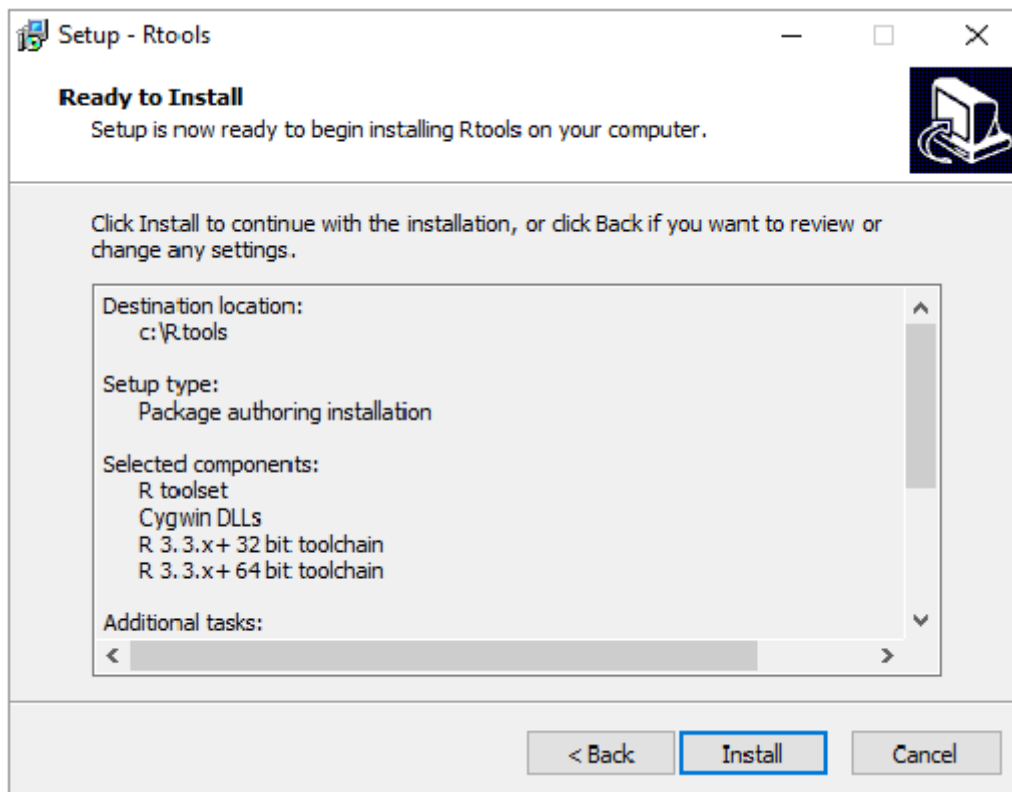
8. Šajā solī ir nepieciešams sistēmas ceļa (system PATH) izmaiņas, noteikti ir jābūt atzīmētai pirmai izvēles rūtiņai par ceļu, kas saka, ka Current value: PATH="C:\Rtools\bin.



9. Parāda koriģēto sistēmas ceļu (System Path) un apstiprinām ar pogu Next.



10. Ir sagatavota programma uzstādīšanai un uzstāda noklikšķinot `Install`



11. Kad ir pabeigta uzstādīšana, to apstiprina ar `Finish`.